

# ◆アットイン調布1

## 物件基本情報

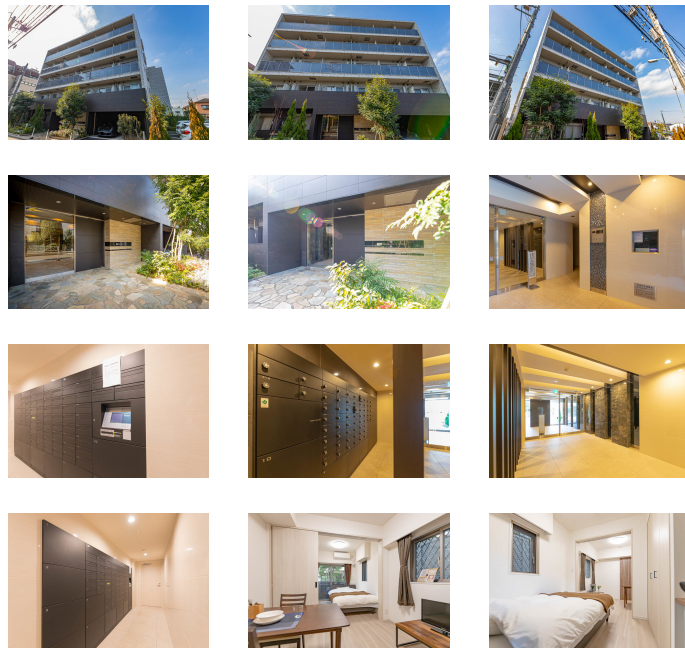
住所	〒182-0021 東京都調布市調布ヶ丘2-8-3 ガーラ・ヒルズ調布
最寄駅	布田駅(京王京王線(有)) 徒歩 9 分 調布駅(京王京王線(有)) 徒歩 10 分
構造・間取	RC造 2018年03月築 2K 25.52㎡
周辺環境	《ガソリンスタンド》アポロステーションセルフ調布ヶ丘SS 徒歩 3 分 《コンビニ》ローソン調布布田店 徒歩 3 分 《コンビニ》セブンイレブン調布ヶ丘2丁目店 徒歩 3 分 《ディーラー》マルホランドスポーツ 徒歩 3 分 《小学校》調布市立八雲台小学校 徒歩 3 分 《郵便局》調布八雲台郵便局 徒歩 4 分 《ファーストフード》松屋布田店 徒歩 4 分 《幼稚園・保育園》調布エンジェル保育園 徒歩 5 分
主な設備	オートロック / エレベーター / 宅配ボックス / オンライン警備システム / 光WiFi使い放題 / バス・トイレ別 / ガス給湯 / 浴室乾燥機 / 温水洗浄便座 / 洗濯機 / 独立洗面台 / ガスコンロ / 24時間ゴミ出し可能
駐車場 (オプション)	なし

## 利用料金表

利用期間	利用料 (賃料+水道光熱費)	ルームクリーニング代
1ヶ月以上	10,720 円/日	48,400 円/契約

## 住宅保険

ご利用料金	830円/月 (不課税)
-------	--------------



## 周辺地図



物件の詳細や空室状況の確認、その他ご不明な点など、いつでも気軽にお問い合わせください。

お電話でのお問い合わせ メールでのお問い合わせ

**0120-397-010**  **info@atinn.jp**

受付時間10:00~17:00(土日祝16:00)

24時間受付中

ひとの幸せを想い もてなす

**アットイン**