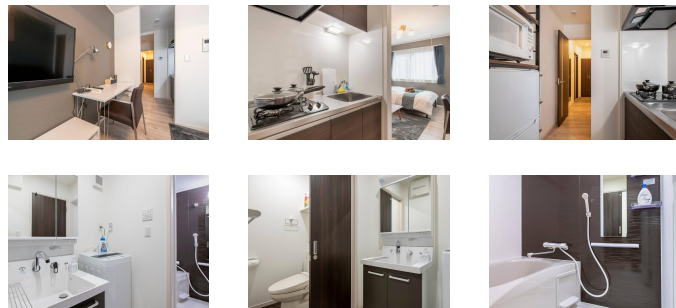
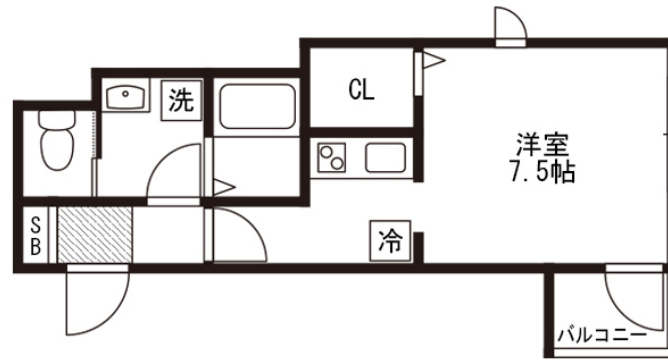


●アットイン新宿13

物件基本情報

| | | |
|----------------|---|-------------|
| 住所 | 〒151-0072 東京都渋谷区幡ヶ谷3-15-5 LivionⅢ | |
| 最寄駅 | 幡ヶ谷駅(京王京王線ほか) 徒歩 7分 初台駅(京王京王線ほか) 徒歩 16分 | |
| 構造・間取 | 木造 2019年11月築 1K 28.2㎡ | |
| 周辺環境 | ≪ゴルフ・テニス等≫中幡小学校温水プール 徒歩 1分 ≪幼稚園・保育園≫幡ヶ谷第二保育園 徒歩 3分 ≪官公署≫渋谷区保健所幡ヶ谷保健相談所 徒歩 3分 ≪スーパー≫miniピアゴ渋谷本町5丁目店 徒歩 3分 ≪銀行≫西武信用金庫幡ヶ谷支店 徒歩 3分 ≪幼稚園・保育園≫まなびの森保育園幡ヶ谷 徒歩 4分 ≪コンビニ≫ミニストップ渋谷本町6丁目店 徒歩 4分 ≪コンビニ≫ローソン幡ヶ谷2丁目店 徒歩 4分 | |
| 主な設備 | オートロック / 宅配ボックス / 光WiFi使い放題 / バス・トイレ別 / 浴室乾燥機 / 温水洗浄便座 / 洗濯機 / 独立洗面台 / ガスコンロ | |
| 駐車場 (オプション) | なし | |
| 利用料金表 | | |
| 利用期間 | 利用料 (賃料+水道光熱費) | ルームクリーニング代 |
| 1ヶ月以上 | 10,300 円/日 | 48,400 円/契約 |
| 住宅保険 | | |
| ご利用料金 | 830円/月 (不課税) | |



周辺地図



物件の詳細や空室状況の確認、その他ご不明な点など、いつでも気軽にお問い合わせください。

お電話でのお問い合わせ

0120-397-010

受付時間10:00~17:00(土日祝16:00)

メールでのお問い合わせ

info@atinn.jp

24時間受付中

ひとの幸せを想い もてなす

アットイン