

写真については、現況を優先致します。（こちらの建物にはエレベーターの設置が御座いません。予めご了承ください）  
この物件は全室禁煙部屋のご案内となります。予めご了承ください。

## アットイン新小岩6

### 物件基本情報

住所	〒133-0052 東京都江戸川区東小岩6-1-6 brightnew
最寄駅	小岩駅(京中央・総武線(北)) 徒歩 6分 京成小岩駅(京成本線(北)) 徒歩 14分
構造・間取	RC造 2019年10月築 ワンルーム 25.73㎡
周辺環境	《(不明)》小岩駅 徒歩 5分
主な設備	オートロック / 宅配ボックス / 光WiFi使い放題 / バス・トイレ別 / 深夜電気温水器 / 浴室乾燥機 / 温水洗浄便座 / 洗濯機 / 独立洗面台 / IHコンロ / ペット可 / 24時間ゴミ出し可能
駐車場 (オプション)	なし

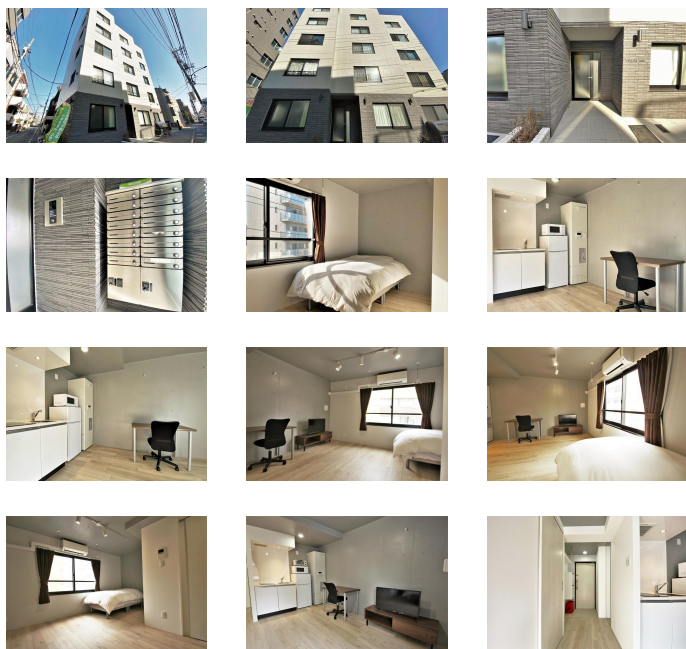
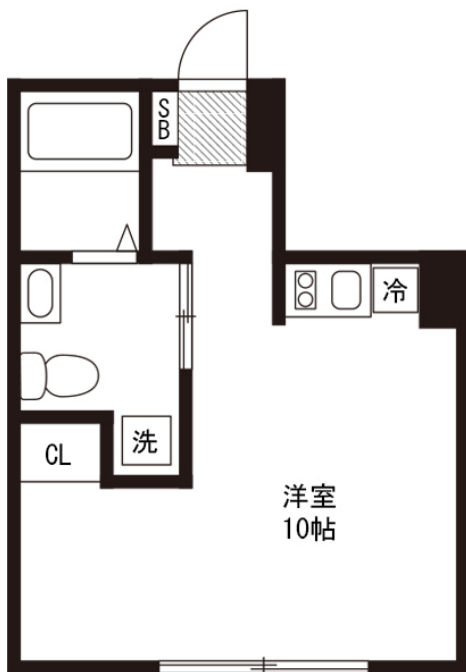
### 利用料金表

利用期間	利用料 (賃料+水道光熱費)	ルームクリーニング代
1ヶ月以上	8,800 円/日	48,400 円/契約

### 住宅保険

ご利用料金	830円/月 (不課税)
-------	--------------

※ご注意事項※ ペット同伴の場合、追加料金を頂いております。詳しくは、[よくある質問ページ](#)をご確認いただくか、お問い合わせくださいませ。



### 周辺地図



物件の詳細や空室状況の確認、その他ご不明な点など、いつでも気軽にお問い合わせください。

お電話でのお問い合わせ

0120-397-010

受付時間10:00~17:00(土日祝16:00)

メールでのお問い合わせ

info@atinn.jp

24時間受付中

ひとの幸せを想い もてなす



# アットイン