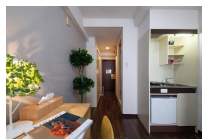


# ●アットイン高田馬場4

## 物件基本情報

住所	〒169-0075 東京都新宿区高田馬場3-18-3 Elm高田馬場	
最寄駅	下落合駅(西武新宿線ほか) 徒歩 5分 高田馬場駅(山手線ほか) 徒歩 9分	
構造・間取	RC造 1989年07月築 ワンルーム 16.5㎡	
周辺環境	《コンビニ》セブンイレブン高田馬場3丁目中央店 徒歩 1分 《小学校》新宿区立戸塚第三小学校 徒歩 2分 《幼稚園・保育園》キッズタウン下落合保育園 徒歩 2分 《図書館》新宿区立下落合図書館 徒歩 2分 《コンビニ》ポプラ高田馬場3丁目店 徒歩 3分 《郵便局》新目白通郵便局 徒歩 3分 《コンビニ》セブンイレブン新宿下落合1丁目店 徒歩 3分 《ディーラー》ホンダドリーム新宿 徒歩 3分	
主な設備	エレベーター / 光WiFi使い放題 / ユニットバス / ガス給湯 / 洗濯機 コインランドリー / 田コンロ	
駐車場 (オプション)	なし	
利用料金表		
利用期間	利用料 (賃料+水道光熱費)	ルームクリーニング代
1ヶ月以上	8,800 円/日	48,400 円/契約
住宅保険		
ご利用料金	830円/月 (不課税)	



## 周辺地図



物件の詳細や空室状況の確認、その他ご不明な点など、いつでも気軽にお問い合わせください。

お問い合わせ  
 ☎ 0120-397-010  
 受付時間10:00~17:00(土日祝16:00)

メールで問い合わせ  
 ✉ info@atinn.jp  
 24時間受付中

ひとの幸せを想い もてなす  
**アットイン**