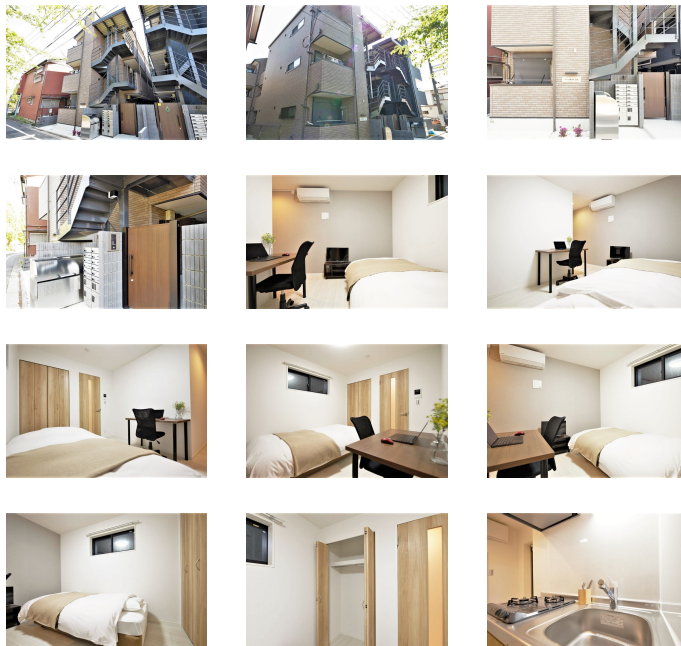
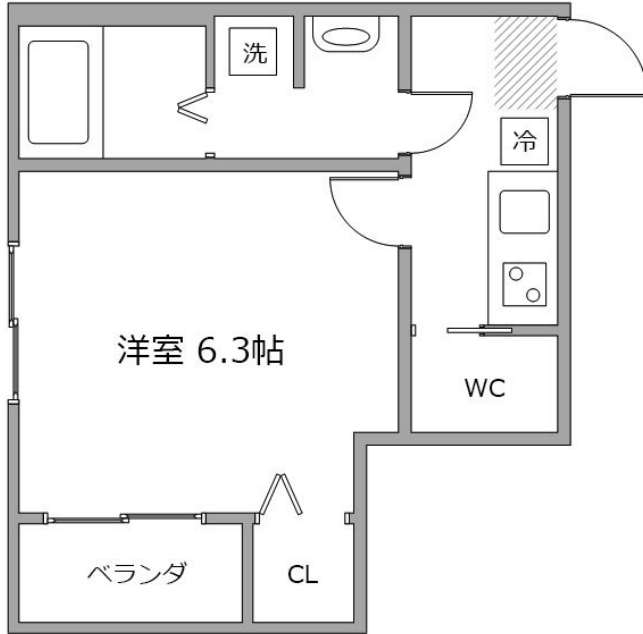


アットイン北日暮里3-1

物件基本情報

住所	〒121-0831 東京都足立区舎人5-28-21 パークサイド舎人	
最寄駅	見沼代親水公園駅(日暮里・舎人ライナー(ほか)) 徒歩 3分 舎人駅(日暮里・舎人ライナー(ほか)) 徒歩 14分	
構造・間取	木造 2021年03月築 1K 22.1㎡	
周辺環境	≪(不明)≫見沼代親水公園駅 徒歩 2分 ≪公園≫毛長緑道 徒歩 2分 ≪観光スポット≫舎人氷川神社 徒歩 3分 ≪コンビニ≫セブンイレブン足立舎人4丁目尾久橋通り店 徒歩 3分 ≪幼稚園・保育園≫とねり伊藤幼稚園 徒歩 3分 ≪ディーラー≫埼玉ダイハツ販売草加南店 徒歩 3分 ≪ファーストフード≫マクドナルド草加遊馬町店 徒歩 4分 ≪複合モール≫ハニーズ草加舎人店 徒歩 4分	
主な設備	オートロック / 宅配ボックス / 光WiFi使い放題 / バス・トイレ別 / ガス給湯 / 浴室乾燥機 / 温水洗浄便座 / 洗濯機 / 独立洗面台 / ガスコンロ / 快適テレワーク	
駐車場 (オプション)	なし	
利用料金表		
利用期間	利用料 (賃料+水道光熱費)	ルームクリーニング代
1ヶ月以上	6,900 円/日	48,400 円/契約
住宅保険		
ご利用料金	830円/月 (不課税)	

※お部屋によって間取りは異なります。予めご了承ください



周辺地図



物件の詳細や空室状況の確認、その他ご不明な点など、いつでも気軽にお問い合わせください。

お電話でのお問い合わせ メールでのお問い合わせ

0120-397-010 **info@atinn.jp**

受付時間10:00~17:00(土日祝16:00) 24時間受付中

ひとの幸せを想い もてなす
アットイン