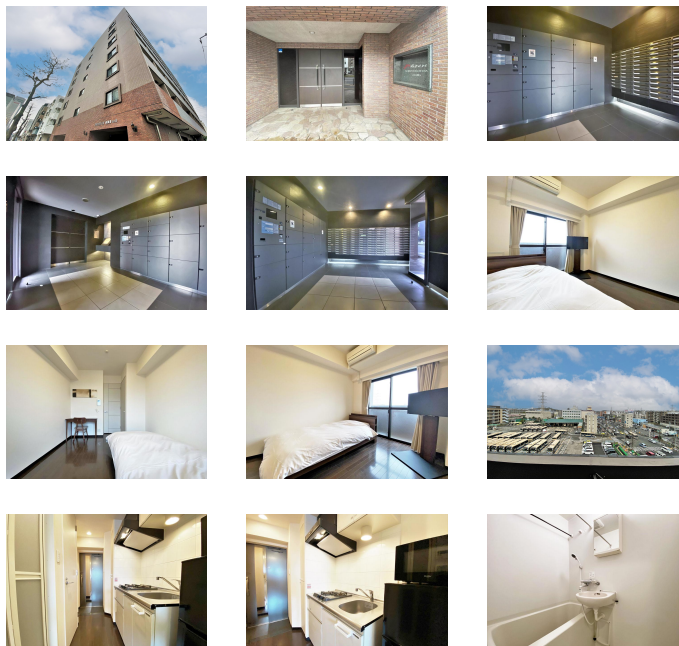
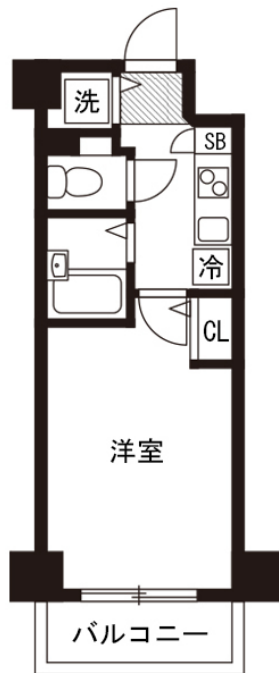


複数路線利用できる新横浜駅まで徒歩14分のアクセス抜群な好立地物件
この物件は全室禁煙部屋のご案内となります。予めご了承ください。

アットイン新横浜3

物件基本情報

住所	〒222-0032 神奈川県横浜市港北区大豆戸町711-4 フェニックス新横浜エオール	
最寄駅	新横浜駅(JR横浜線(ほか)) 徒歩 14分 菊名駅(JR横浜線(ほか)) 徒歩 14分	
構造・間取	RC造 2008年05月築 1K 20.99㎡	
周辺環境	≪その他グルメ≫ほっともっと新横浜店 徒歩 1分 ≪ファミレス≫ジョナサン新横浜駅前店 徒歩 2分 ≪スーパー≫まいばすけっと横浜大豆戸店 徒歩 2分 ≪コンビニ≫セブンイレブン新横浜環状2号店 徒歩 2分 ≪警察≫港北警察署 徒歩 2分 ≪官公署≫神奈川税務署 徒歩 2分 ≪幼稚園・保育園≫パレット保育園大豆戸 徒歩 2分 ≪ホームセンター≫ルームズ大正堂新横浜店 徒歩 3分	
主な設備	オートロック / エレベーター / 宅配ボックス / 光WiFi使い放題 / バス・トイレ別 / ガス給湯 / 浴室乾燥機 / 洗濯機 / ガスコンロ / 快適テレワーク / 24時間ゴミ出し可能	
駐車場 (オプション)	なし	
利用料金表		
利用期間	利用料 (賃料+水道光熱費)	ルームクリーニング代
1ヶ月以上	9,480 円/日	48,400 円/契約
住宅保険		
ご利用料金	830円/月 (不課税)	



周辺地図



物件の詳細や空室状況の確認、その他ご不明な点など、いつでも気軽にお問い合わせください。

お電話でのお問い合わせ
0120-397-010
 受付時間10:00~17:00(土日祝16:00)

メールでのお問い合わせ
info@atinn.jp
 24時間受付中

ひとの幸せを想い もてなす
アットイン