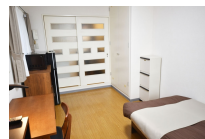
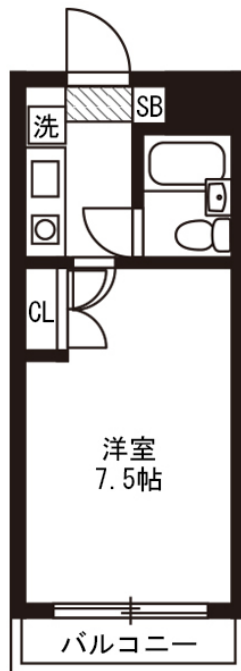


目の前がスーパー、隣がコンビニのお買い物に便利で、しかも明大前駅まで徒歩2分の好立地
この物件は全室禁煙部屋のご案内となります。予めご了承ください。

アットイン明大前3

物件基本情報

住所	〒156-0043 東京都世田谷区松原1-41-9 ウィン明大前	
最寄駅	明大前駅(京王京王線(ほか)) 徒歩 2分 代田橋駅(京王京王線(ほか)) 徒歩 12分	
構造・間取	RC造 1994年03月築 1K 18.49㎡	
周辺環境	≪コンビニ≫ファミリーマート世田谷松原一丁目店 徒歩 1分 ≪ファーストフード≫吉野家明大前店 徒歩 1分 ≪ファーストフード≫松屋明大前店 徒歩 1分 ≪スーパー≫生鮮食品館AZUMA明大前店 徒歩 1分 ≪(不明)≫明大前駅 徒歩 2分 ≪スーパー≫京王ストアエクスプレス明大前店 徒歩 2分 ≪その他レジャー≫ティップネス明大前店 徒歩 2分 ≪本屋≫啓文堂書店明大前店 徒歩 2分	
主な設備	オートロック / 光Wi-Fi使い放題 / ユニットバス / ガス給湯 / 洗濯機 ガスコンロ	
駐車場 (オプション)	なし	
利用料金表		
利用期間	利用料 (賃料+水道光熱費)	ルームクリーニング代
1ヶ月以上	8,940 円/日	48,400 円/契約
住宅保険		
ご利用料金	830円/月 (不課税)	



周辺地図



物件の詳細や空室状況の確認、その他ご不明な点など、いつでも気軽にお問い合わせください。

電話でのお問い合わせ 0120-397-010 受付時間10:00~17:00(土日祝16:00)	メールでのお問い合わせ info@atinn.jp 24時間受付中
--	--

ひとの幸せを想い もてなす
アットイン