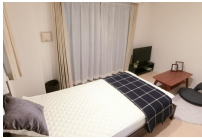
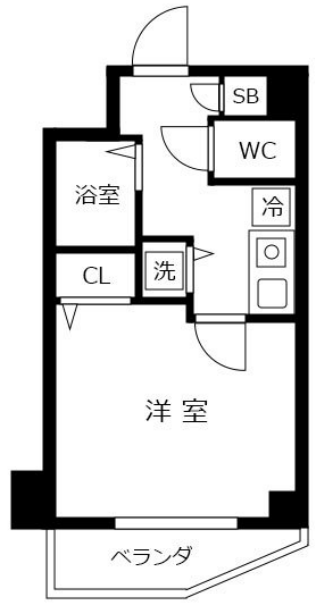


●アットイン清澄白河6

物件基本情報

住所	〒135-0021 東京都江東区白河2-3-3 ベルグレードKS	
最寄駅	清澄白河駅(東京メトロ半蔵門線ほか) 徒歩 5分 菊川駅(都営新宿線ほか) 徒歩 15分	
構造・間取	RC造 2006年06月築 1K 21.7㎡	
周辺環境	≪その他グルメ≫深川釜匠 徒歩 1分 ≪コンビニ≫ローソンスストア100江東白河二丁目店 徒歩 2分 ≪ホール・会館≫江東区深川江戸資料館 徒歩 2分 ≪各種資料館≫江東区深川江戸資料館 徒歩 2分 ≪観光スポット≫深川の力持ち 徒歩 2分 ≪ホール・会館≫深川小劇場 徒歩 2分 ≪ガソリンスタンド≫エネオス大和清澄SS 徒歩 2分 ≪コンビニ≫ファミリーマート白河二丁目店 徒歩 2分	
主な設備	オートロック / エレベーター / 宅配ボックス / 光WiFi使い放題 / バス・トイレ別 / ガス給湯 / 温水洗浄便座 / 洗濯機 / ガスコンロ	
駐車場 (オプション)	なし	
利用料金表		
利用期間	利用料 (賃料+水道光熱費)	ルームクリーニング代
1ヶ月以上	10,520 円/日	48,400 円/契約
住宅保険		
ご利用料金	830円/月 (不課税)	



周辺地図



物件の詳細や空室状況の確認、その他ご不明点など、いつでも気軽にお問い合わせください。

お電話でのお問い合わせ
0120-397-010
 受付時間10:00~17:00(土日祝16:00)

メールでのお問い合わせ
info@atinn.jp
 24時間受付中

ひとの幸せを想い もてなす
アットイン