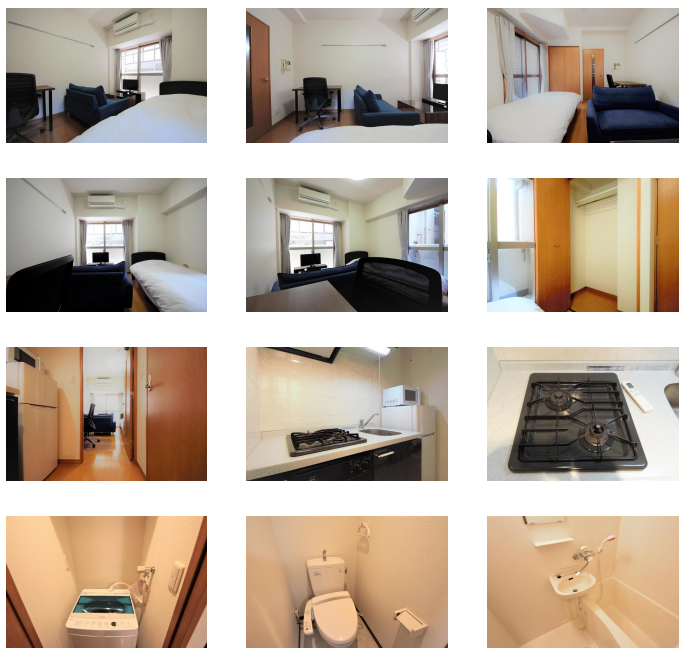
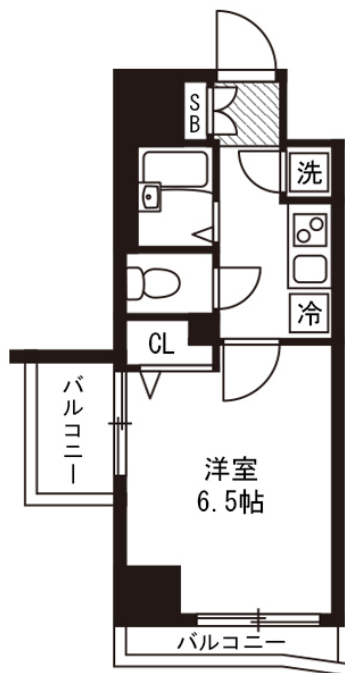


大きな窓から差し込む光を浴びて！上野公園付近での暮らし。  
この物件は全室禁煙部屋のご案内となります。予めご了承ください。

## アットイン御茶ノ水2

### 物件基本情報

住所	〒113-0034 東京都文京区湯島3-32-10 ヴェルト湯島	
最寄駅	湯島駅(東京メトロ千代田線ほか) 徒歩2分 御徒町駅(山手線ほか) 徒歩5分	
構造・間取	RC造 2004年08月築 1K 23.18㎡	
周辺環境	≪その他グルメ≫オリジン弁当湯島店 徒歩1分 ≪観光スポット≫湯島天満宮 徒歩1分 ≪観光スポット≫湯島天満宮梅まつり 徒歩1分 ≪観光スポット≫湯島天満宮例大祭 徒歩1分 ≪郵便局≫湯島四郵便局 徒歩2分 ≪コンビニ≫ファミリーマート湯島三丁目店 徒歩3分 ≪コンビニ≫ローソン湯島駅前店 徒歩3分 ≪各種資料館≫国立近現代建築資料館 徒歩4分	
主な設備	オートロック / エレベーター / 宅配ボックス / 光WiFi使い放題 / バス・トイレ別 / ガス給湯 / 温水洗浄便座 / 洗濯機 / ガスコンロ / ソファ	
駐車場 (オプション)	なし	
利用料金表		
利用期間	利用料 (賃料+水道光熱費)	ルームクリーニング代
1ヶ月以上	10,300 円/日	48,400 円/契約
住宅保険		
ご利用料金	830円/月 (不課税)	



### 周辺地図



物件の詳細や空室状況の確認、その他ご不明な点など、いつでも気軽にお問い合わせください。

お電話でのお問い合わせ

0120-397-010

受付時間10:00~17:00(土日祝16:00)

メールでのお問い合わせ

info@atinn.jp

24時間受付中



ひとの幸せを想い もてなす

# アットイン