

大型ショッピングモールが徒歩圏内！プライベートも充実させたいお客様にオススメ
この物件は全室禁煙部屋のご案内となります。予めご了承ください。

アットイン大宮5-1

物件基本情報

| | |
|-----|---|
| 住所 | 〒330-0843 埼玉県さいたま市大宮区吉敷町2-138 アイビーテラス |
| 最寄駅 | さいたま新都心駅(JR東北本線(宇都宮線)ほか) 徒歩 11分 北与野駅(JR埼京線ほか) 徒歩 15分 |

| | |
|-------|-------------------------|
| 構造・間取 | RC造 2008年02月築 1K 29.85㎡ |
|-------|-------------------------|

| | |
|------|--|
| 周辺環境 | ≪ビジネスホテル≫アパホテルさいたま新都心駅北 徒歩 2分 ≪コンビニ≫セブンイレブンさいたま吉敷町店 徒歩 3分 ≪幼稚園・保育園≫さいたま市立大宮保育園 徒歩 3分 ≪消防≫さいたま市大宮消防署氷川参道出張所 徒歩 3分 ≪コンビニ≫セブンイレブンさいたま吉敷町4丁目店 徒歩 3分 ≪レンタカー≫トヨタレンタリース新埼玉さいたま新都心駅東口店 徒歩 4分 ≪コンビニ≫生活彩家大宮区役所店 徒歩 4分 ≪小学校≫さいたま市立大宮南小学校 徒歩 4分 |
|------|--|

| | |
|------|--|
| 主な設備 | オートロック / エレベーター / 宅配ボックス / 光IP使用 / 放題 / バス・トイレ別 / 深夜電気温水器 / 浴室乾燥機 / 温水洗浄便座 / 洗濯機 / 独立洗面台 / IHコンロ |
|------|--|

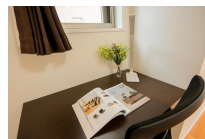
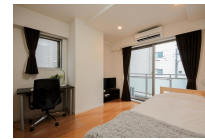
| | |
|----------------|----|
| 駐車場 (オプション) | なし |
|----------------|----|

利用料金表

| 利用期間 | 利用料 (賃料+水道光熱費) | ルームクリーニング代 |
|-------|----------------|-------------|
| 1ヶ月以上 | 9,480 円/日 | 48,400 円/契約 |

住宅保険

| | |
|-------|--------------|
| ご利用料金 | 830円/月 (不課税) |
|-------|--------------|



周辺地図



物件の詳細や空室状況の確認、その他ご不明点など、いつでも気軽にお問い合わせください。

お電話でのお問い合わせ
0120-397-010
受付時間10:00~17:00(土日祝16:00)

メールでのお問い合わせ
info@atinn.jp
24時間受付中

ひとの幸せを想い もてなす
atinn アットイン