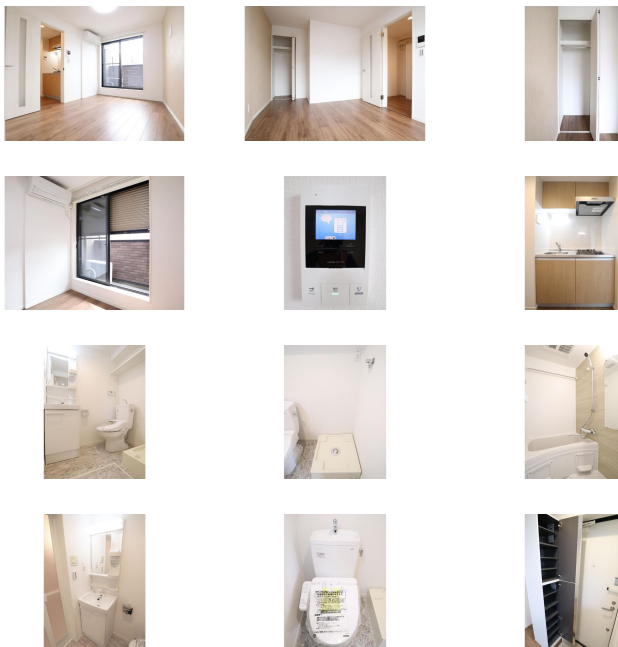
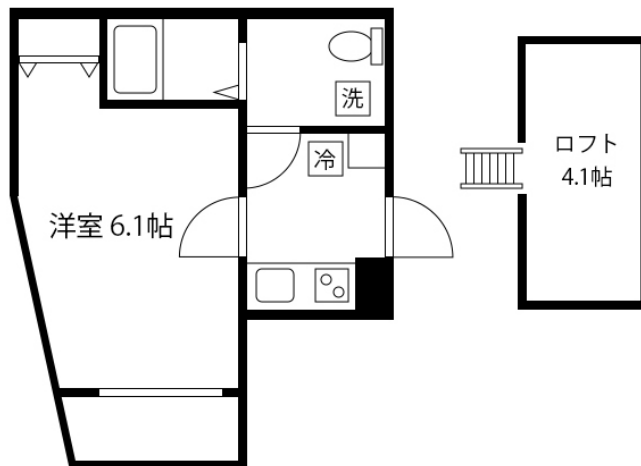


画像は家具家電設置前となります。

■アットイン北日暮里4

物件基本情報

住所	〒121-0831 東京都足立区舎人21-2 エクセラシヤ舎人II	
最寄駅	舎人駅(日暮里・舎人ライナー)ほか) 徒歩 8分 見沼代親水公園駅(日暮里・舎人ライナー)ほか) 徒歩 12分	
構造・間取	木造 2021年03月築 1K 20.06㎡	
周辺環境	≪スーパー≫ベルクス足立古千谷店 徒歩 2分 ≪コンビニ≫セブンイレブン足立古千谷本町3丁目店 徒歩 3分 ≪図書館≫足立区立舎人図書館 徒歩 3分 ≪ドラッグストア≫ドラッグセイムス足立舎人店 徒歩 4分 ≪コンビニ≫ファミリーマート足立舎人一丁目店 徒歩 4分 ≪ファミレス≫華屋与兵衛舎人店 徒歩 4分 ≪幼稚園・保育園≫アスク舎人駅前保育園 徒歩 5分 ≪ガソリンスタンド≫エネオスアロビット舎人SS 徒歩 5分	
主な設備	オートロック / 宅配ボックス / 光WiFi使い放題 / バス・トイレ別 / ガス給湯 / 浴室乾燥機 / 温水洗浄便座 / 洗濯機 / 独立洗面台 / ガスコンロ	
駐車場 (オプション)	なし	
利用料金表		
利用期間	利用料 (賃料+水道光熱費)	ルームクリーニング代
1ヶ月以上	7,100 円/日	48,400 円/契約
住宅保険		
ご利用料金	830円/月 (不課税)	



周辺地図



物件の詳細や空室状況の確認、その他ご不明な点など、いつでも気軽にお問い合わせください。

お電話でのお問い合わせ メールでのお問い合わせ

0120-397-010 **info@atinn.jp**

受付時間10:00~17:00(土日祝16:00) 24時間受付中

ひとの幸せを想い もてなす

アットイン