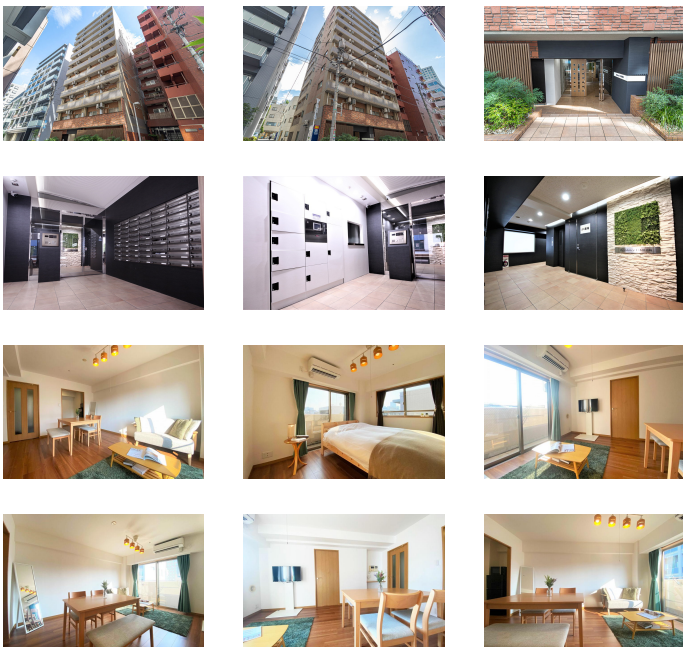
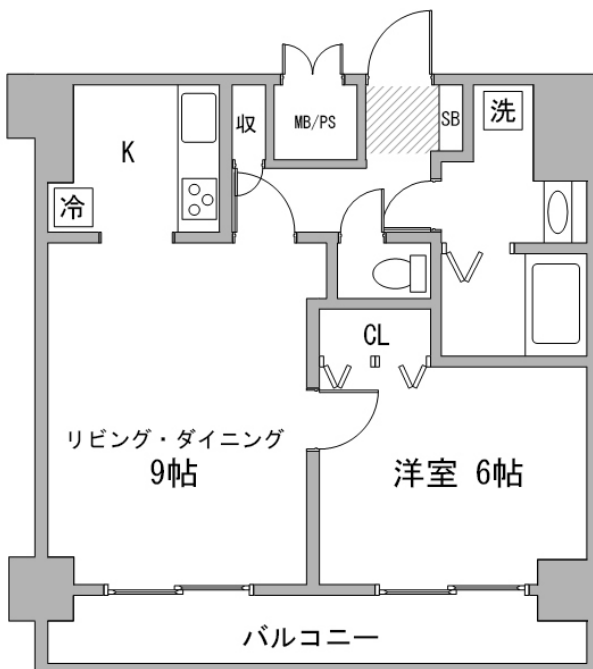


広くて温かな1LDKでゆったりステイ。
この物件は全室禁煙部屋でのご案内となります。予めご了承ください。

アットイン日本橋11-7

物件基本情報

住所	〒103-0015 東京都中央区日本橋箱崎町13-2 レジデンス日本橋箱崎	
最寄駅	水天宫前駅(東京メトロ半蔵門線ほか) 徒歩5分 茅場町駅(東京メトロ日比谷線ほか) 徒歩7分	
構造・間取	SRC造 2002年03月築 1LDK 41.4㎡	
周辺環境	≪コンビニ≫ローソン箱崎湊橋店 徒歩2分 ≪駐車場≫東成ビルディング駐車場 徒歩2分 ≪その他グルメ≫カフェ・ド・クリエ箱崎町店 徒歩2分 ≪その他文化施設≫東京舞台芸術活動支援センター 徒歩2分 ≪コンビニ≫ファミリーマートIB箱崎ビル店 徒歩2分 ≪幼稚園・保育園≫コビープリスクールはこぎき 徒歩2分 ≪ホテル≫ホテルヴィラフォンテス東京日本橋箱崎 徒歩2分 ≪その他グルメ≫タリーズコーヒーIB箱崎店 徒歩2分	
主な設備	オートロック / エレベーター / 宅配ボックス / 光WiFi使い放題 / パス・トイレ別 / ガス給湯 / 浴室乾燥機 / 温水洗浄便座 / 洗濯機 / 独立洗面台 / ガスコンロ / ソファ / 24時間ゴミ出し可能	
駐車場 (オプション)	なし	
利用料金表		
利用期間	利用料 (賃料+水道光熱費)	ルームクリーニング代
1ヶ月以上	17,980 円/日	48,400 円/契約
住宅保険		
ご利用料金	830円/月 (不課税)	



周辺地図



物件の詳細や空室状況の確認、その他ご不明な点など、いつでも気軽にお問い合わせください。

お電話でのお問い合わせ
 **0120-397-010**
 受付時間10:00~17:00(土日祝16:00)

メールでのお問い合わせ
 **info@atinn.jp**
 24時間受付中

ひとの幸せを想い もてなす
 **アットイン**