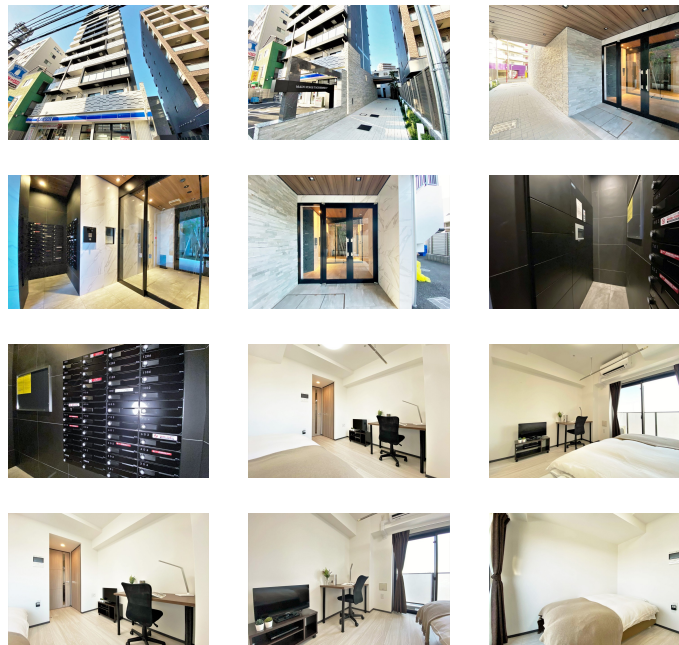
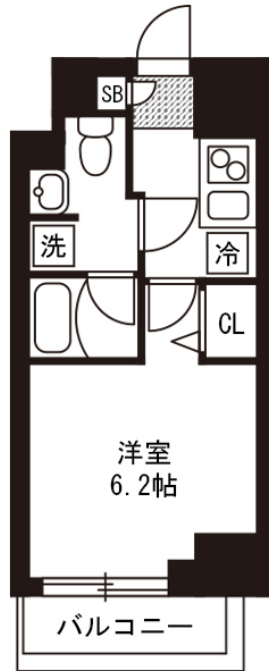


アットイン立川6

物件基本情報

住所	〒190-0022 東京都立川市錦町1-14-20 メインステージ立川V	
最寄駅	西国立駅(西南武線ほか) 徒歩 8分 立川南駅(多摩モノレールほか) 徒歩 10分	
構造・間取	RC造 2020年10月築 1K 21.25㎡	
周辺環境	《コンビニ》ローソン錦町一丁目店 徒歩 0分 《病院》川野病院 徒歩 3分 《コンビニ》ローソン立川錦町三丁目店 徒歩 3分 《その他文化施設》立川市子ども未来センター 徒歩 4分 《コンビニ》セブンイレブン立川通り店 徒歩 4分 《コンビニ》ファミリーマート立川錦町店 徒歩 4分 《ファミレス》安楽亭立川錦町店 徒歩 4分 《ホール・会館》たましんRISURUホール 徒歩 4分	
主な設備	オートロック / エレベーター / 宅配ボックス / 光WiFi使い放題 / バス・トイレ別 / ガス給湯 / 浴室乾燥機 / 温水洗浄便座 / 洗濯機 / 独立洗面台 / ガスコンロ / 快適テレワーク / 24時間ゴミ出し可能	
駐車場 (オプション)	なし	
利用料金表		
利用期間	利用料 (賃料+水道光熱費)	ルームクリーニング代
1ヶ月以上	8,800 円/日	48,400 円/契約
住宅保険		
ご利用料金	830円/月 (不課税)	



周辺地図



物件の詳細や空室状況の確認、その他ご不明な点など、いつでも気軽にお問い合わせください。

お電話でのお問い合わせ
 **0120-397-010**
 受付時間10:00~17:00(土日祝16:00)

メールでのお問い合わせ
 **info@atinn.jp**
 24時間受付中

ひとの幸せを想い もてなす
 **アットイン**