

アットイン三鷹2

物件基本情報

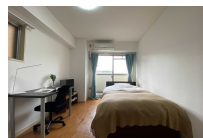
| | |
|----------------|--|
| 住所 | 〒181-0013 東京都三鷹市下連雀3-41-12 ライオンズマンション三鷹第7 |
| 最寄駅 | 三鷹駅(JR中央線(東京~塩尻)ほか) 徒歩 7分 武蔵境駅(JR中央線(快速)ほか) 徒歩 23分 |
| 構造・間取 | SRC造 1986年04月築 ワンルーム 22.62㎡ |
| 周辺環境 | 《コンビニ》セブンイレブン三鷹下連雀3丁目店 徒歩 2分 《本屋》ブーの森 徒歩 2分 《その他買い物》東京靴流通センター三鷹中央通り店 徒歩 3分 《ファミレス》大戸屋ごはん処三鷹南口店 徒歩 3分 《銀行》JA東京むさし三鷹駅前支店 徒歩 3分 《ビデオ・CD》ゲオ三鷹南口店 徒歩 3分 《幼稚園・保育園》ビーフェアこども愛々保育園三鷹 徒歩 3分 《コンビニ》ローソン三鷹下連雀三丁目店 徒歩 3分 |
| 主な設備 | オートロック / エレベーター / 光WiFi使い放題 / ユニットバス / ガス給湯 / 洗濯機 / IHコンロ / 快適アレワーク |
| 駐車場 (オプション) | なし |

利用料金表

| 利用期間 | 利用料 (賃料+水道光熱費) | ルームクリーニング代 |
|-------|----------------|-------------|
| 1ヶ月以上 | 7,440 円/日 | 48,400 円/契約 |

住宅保険

| | |
|-------|--------------|
| ご利用料金 | 830円/月 (不課税) |
|-------|--------------|



周辺地図



物件の詳細や空室状況の確認、その他ご不明点など、いつでも気軽にお問い合わせください。

お電話でのお問い合わせ
0120-397-010
 受付時間10:00~17:00(土日祝16:00)

メールでのお問い合わせ
info@atinn.jp
 24時間受付中

ひとの幸せを想いもてなす
アットイン