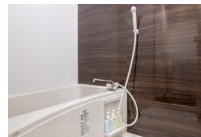
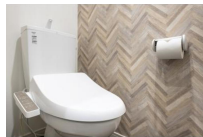
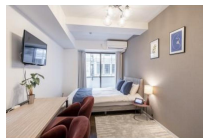
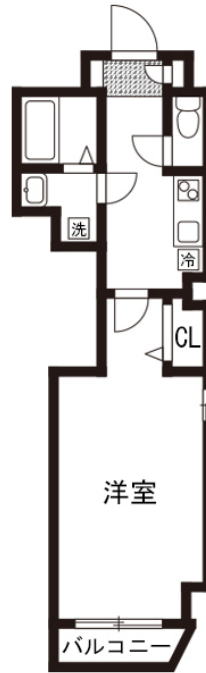


# ●アットイン両国7

## 物件基本情報

住所	〒130-0025 東京都墨田区千歳3-7-9 GRANDE森下	
最寄駅	森下駅(都営大江戸線(ほか)) 徒歩 4分 両国駅(JR中央・総武線(ほか)) 徒歩 10分 菊川駅(都営新宿線(ほか)) 徒歩 12分	
構造・間取	SRC造 2020年03月築 ワンルーム 25㎡	
周辺環境	≪幼稚園・保育園≫のびのび保育園 徒歩 1分 ≪コンビニ≫ローソン江東森下一丁目店 徒歩 3分 ≪(不明)≫森下駅 徒歩 4分 ≪コンビニ≫セブンイレブン墨田千歳店 徒歩 4分 ≪郵便局≫森下町郵便局 徒歩 4分 ≪その他グルメ≫オリジン弁当森下店 徒歩 4分 ≪ドラッグストア≫くすりの福太郎森下駅前店 徒歩 4分 ≪ファミレス≫炭火焼肉酒家牛角森下店 徒歩 4分	
主な設備	オートロック / エレベーター / 宅配ボックス / 光WiFi使い放題 / バス・トイレ別 / ガス給湯 / 浴室乾燥機 / 温水洗浄便座 / 洗濯機 / 独立洗面台 / ガスコンロ	
駐車場 (オプション)	なし	
利用料金表		
利用期間	利用料 (賃料+水道光熱費)	ルームクリーニング代
1ヶ月以上	10,520 円/日	48,400 円/契約
住宅保険		
ご利用料金	830円/月 (不課税)	



## 周辺地図



物件の詳細や空室状況の確認、その他ご不明点など、いつでも気軽にお問い合わせください。

お問い合わせ  
 0120-397-010  
 受付時間10:00~17:00(土日祝16:00)

お問い合わせ  
 info@atinn.jp  
 24時間受付中

