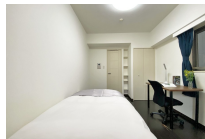


# アットイン新横浜4

## 物件基本情報

住所	〒222-0033 神奈川県横浜市港北区新横浜1-26-14 トーシンフェニックス新横浜イクシール	
最寄駅	新横浜駅(東横線)徒歩 13分 小机駅(東横線)徒歩 16分	
構造・間取	RC造 2007年07月築 1K 20.63㎡	
周辺環境	《ファミレス》焼肉トラジ新横浜店 徒歩 11分 《ファミレス》焼肉酒家牛角新横浜店 徒歩 11分 《ファーストフード》クリスピー・クリーム・ドーナツキュービックプラザ新横浜店 徒歩 11分 《複合モール》キュービックプラザ新横浜 徒歩 11分 《その他グルメ》スターバックスコーヒーキュービックプラザ新横浜店 徒歩 11分 《生活雑貨》新横浜ロフト 徒歩 11分 《その他グルメ》スターバックスコーヒーキュービックプラザ新横浜店 徒歩 11分 《生活雑貨》ブックオフ新横浜駅北口店 徒歩 11分	
主な設備	オートロック / エレベーター / 宅配ボックス / 光WiFi使い放題 / バス・トイレ別 / ガス給湯 / 浴室乾燥機 / 洗濯機 / ガスコンロ / 快適テレワーク / 24時間ゴミ出し可能	
駐車場 (オプション)	なし	
利用料金表		
利用期間	利用料 (賃料+水道光熱費)	ルームクリーニング代
1ヶ月以上	7,680 円/日	48,400 円/契約
住宅保険		
ご利用料金	830円/月 (不課税)	



## 周辺地図



物件の詳細や空室状況の確認、その他ご不明な点など、いつでも気軽にお問い合わせください。

お電話でのお問い合わせ  
 0120-397-010  
 受付時間10:00~17:00(土日祝16:00)

メールでのお問い合わせ  
 info@atinn.jp  
 24時間受付中

ひとの幸せを想いもてなす  
 **アットイン**