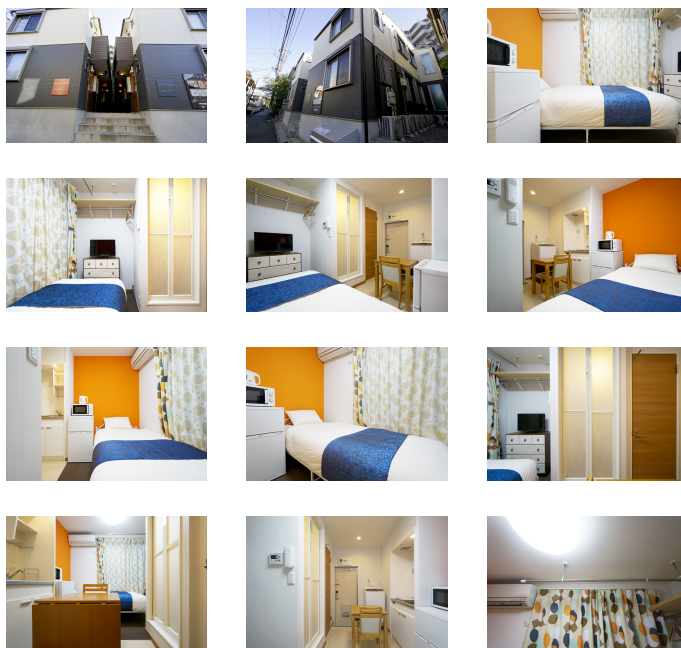
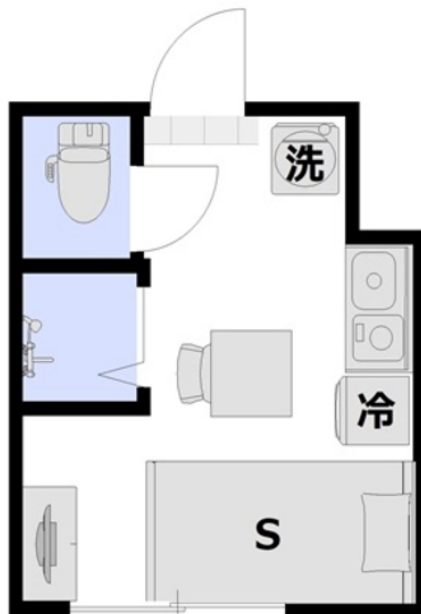


※間取りや下記の設備・備品の項目が異なる場合がございます。
この物件は全室禁煙部屋のご案内となります。予めご了承ください。

□アットインmini板橋5-2

物件基本情報

住所	〒174-0056 東京都板橋区志村2-23-10 レジデンストーキョー志村B棟	
最寄駅	志村三丁目駅(都営三田線ほか) 徒歩 4分 志村坂上駅(都営三田線ほか) 徒歩 10分	
構造・間取	木造 2015年02月築 ワンルーム 10.4㎡	
周辺環境	<ファミレス>サイゼリヤ志村2丁目店 徒歩 2分 <スーパー>Santoka志村店 徒歩 3分 <ドラッグストア>ココカラファイン志村三丁目店 徒歩 3分 <コンビニ>ローソン志村三丁目店 徒歩 3分 <幼稚園・保育園>小桜保育園 徒歩 3分 <ラーメン>らあめん花月嵐志村店 徒歩 3分 <ファーストフード>マクドナルド志村三丁目店 徒歩 3分 <幼稚園・保育園>城山幼稚園 徒歩 3分	
主な設備	光WiFi使い放題 / パス・トイレ別 / ガス給湯 / 温水洗浄便座 / IHコンロ	
駐車場 (オプション)	なし	
利用料金表		
利用期間	利用料 (賃料+水道光熱費)	ルームクリーニング代
1ヶ月以上	5,660 円/日	48,400 円/契約
住宅保険		
ご利用料金	830円/月 (不課税)	




周辺地図



物件の詳細や空室状況の確認、その他ご不明な点など、いつでも気軽にお問い合わせください。

お電話でのお問い合わせ

 0120-397-010

受付時間10:00~17:00(土日祝16:00)

メールでのお問い合わせ

 info@atinn.jp

24時間受付中



ひとの幸せを想いもてなす

アットイン