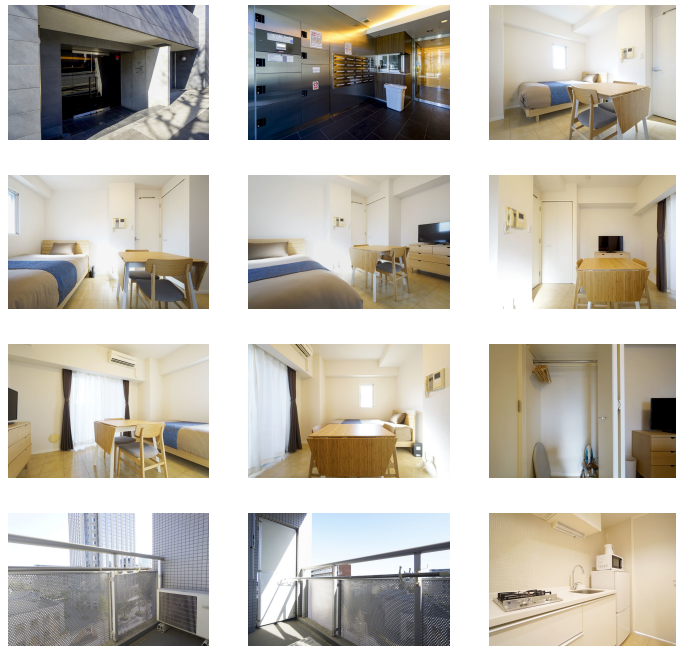
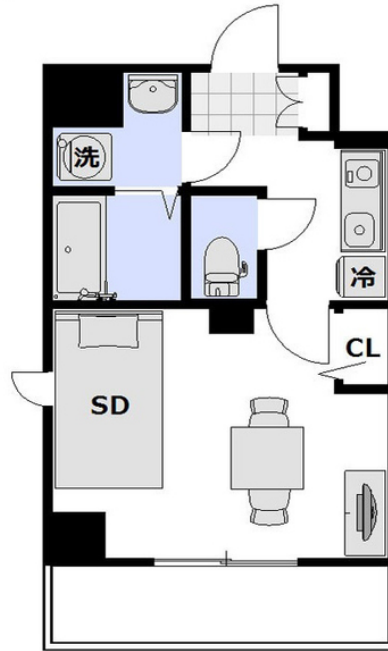


□アットイン恵比寿3

物件基本情報

住所	〒150-0011 東京都渋谷区東3-9-6 ラグジュアリーアパートメント恵比寿	
最寄駅	恵比寿駅(山手線ほか) 徒歩 8分 代官山駅(東急東横線ほか) 徒歩 14分	
構造・間取	RC造 2006年05月築 1K 23㎡	
周辺環境	《駐車場》トラストパーク恵比寿プライムスクエア 徒歩 1分 《コンビニ》ローソン恵比寿プライムスクエア店 徒歩 1分 《銀行》千葉銀行恵比寿支店 徒歩 1分 《幼稚園・保育園》渋谷区立広尾幼稚園 徒歩 2分 《その他レジャー》コナミスポーツクラブ恵比寿 徒歩 2分 《小学校》渋谷区立広尾小学校 徒歩 2分 《複合モール》Double Eagle恵比寿 徒歩 2分 《コンビニ》ローソン広尾高校前店 徒歩 3分	
主な設備	オートロック / エレベーター / 宅配ボックス / 光WiFi使い放題 / バス・トイレ別 / ガス給湯 / 浴室乾燥機 / 温水洗浄便座 / 洗濯機 / 独立洗面台 / ガスコンロ	
駐車場 (オプション)	なし	
利用料金表		
利用期間	利用料 (賃料+水道光熱費)	ルームクリーニング代
1ヶ月以上	13,220 円/日	48,400 円/契約
住宅保険		
ご利用料金	830円/月 (不課税)	



周辺地図



物件の詳細や空室状況の確認、その他ご不明な点など、いつでも気軽にお問い合わせください。

お電話でのお問い合わせ メールでのお問い合わせ

0120-397-010 **info@atinn.jp**

受付時間10:00~17:00(土日祝16:00) 24時間受付中

ひとの幸せを想い もてなす
アットイン