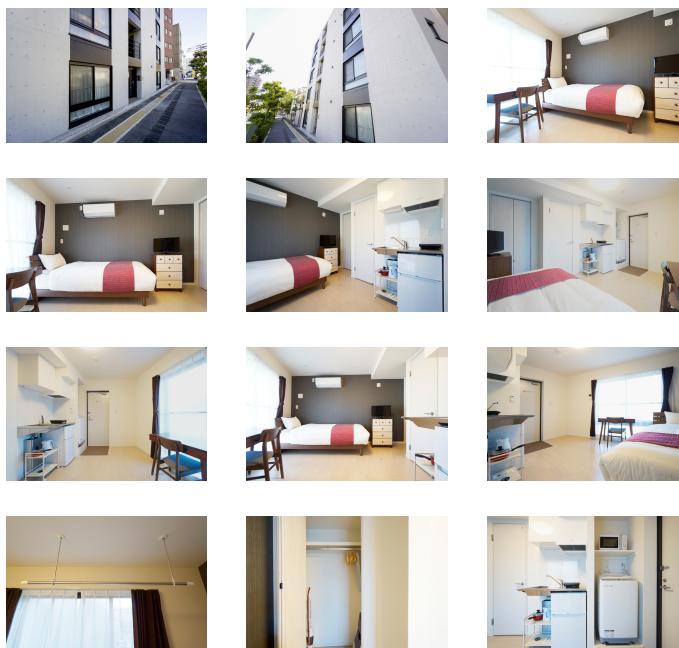
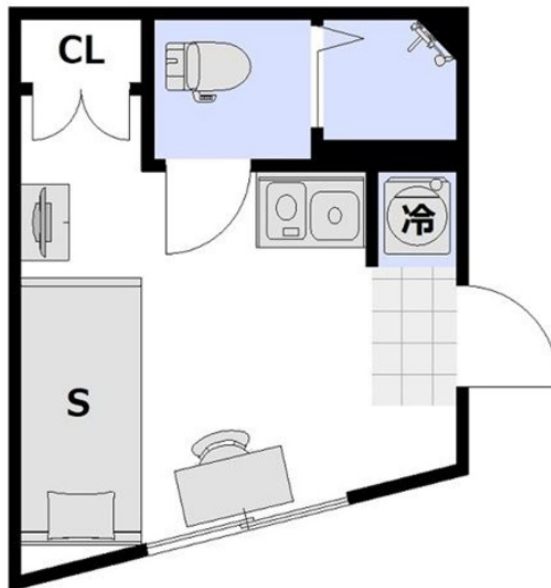


※間取りや下記の設備・備品の項目が異なる場合がございます。  
この物件は全室禁煙部屋のご案内となります。予めご了承ください。

## □アットインmini品川10-2

### 物件基本情報

住所	〒140-0002 東京都品川区東品川1-28-16 レジデンストーキョー東品川	
最寄駅	天王洲アイランド(東京モノレールほか) 徒歩 8分 新馬場駅(京急本線ほか) 徒歩 8分	
構造・間取	RC造 2018年04月築 ワンルーム 17.21㎡	
周辺環境	≪郵便局≫東品川一郵便局 徒歩 1分 ≪幼稚園・保育園≫北品川保育園 徒歩 2分 ≪小学校≫品川区立台場小学校 徒歩 3分 ≪コンビニ≫ローソン東品川一丁目店 徒歩 3分 ≪ビジネスホテル≫スーパーホテル品川・新馬場 徒歩 4分 ≪スーパー≫まいばすけっと東品川1丁目店 徒歩 4分 ≪コンビニ≫セブンイレブン東品川1丁目店 徒歩 4分 ≪ホームセンター≫スローハウス 徒歩 5分	
主な設備	オートロック / 宅配ボックス / 光WiFi使い放題 / バス・トイレ別 / ガス給湯 / 温水洗浄便座 / 洗濯機 / IHコンロ	
駐車場 (オプション)	なし	
利用料金表		
利用期間	利用料 (賃料+水道光熱費)	ルームクリーニング代
1ヶ月以上	8,360 円/日	48,400 円/契約
住宅保険		
ご利用料金	830円/月 (不課税)	




### 周辺地図



物件の詳細や空室状況の確認、その他ご不明な点など、いつでも気軽にお問い合わせください。

お電話でのお問い合わせ

 0120-397-010

受付時間10:00~17:00(土日祝16:00)

メールでのお問い合わせ

 info@atinn.jp

24時間受付中



ひとの幸せを想いもてなす

# アットイン