

※間取りや下記の設備・備品の項目が異なる場合がございます。
この物件は全室禁煙部屋のご案内となります。予めご了承ください。

□アットイン東陽町3-5

物件基本情報

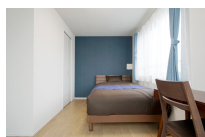
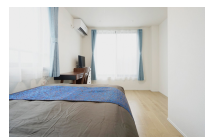
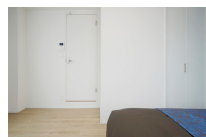
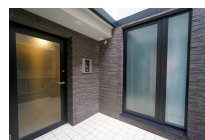
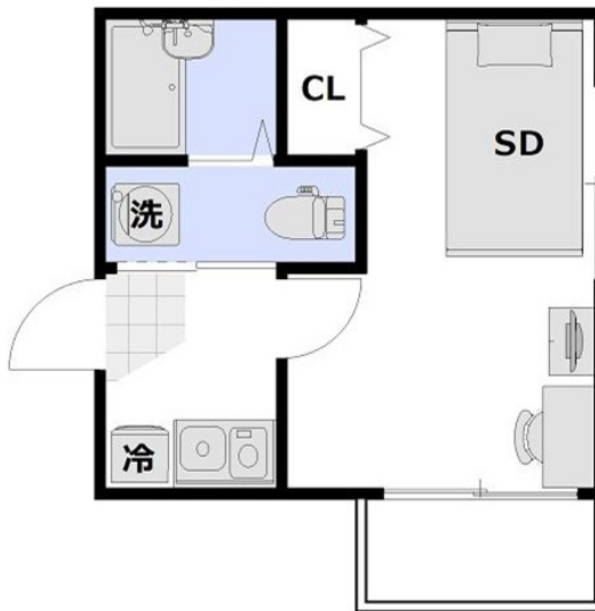
住所	〒135-0016 東京都江東区東陽5-15-1 レジデンストーキョー東陽町
最寄駅	木場駅(東京メトロ東西線ほか) 徒歩 9分 東陽町駅(東京メトロ東西線ほか) 徒歩 10分
構造・間取	RC造 2018年09月築 1K 19.95㎡
周辺環境	<ul style="list-style-type: none"> 《幼稚園・保育園》東陽さくら保育園 徒歩 1分 《本屋》星霜軒 徒歩 1分 《コンビニ》セブンイレブン江東東陽5丁目店 徒歩 2分 《本屋》(有) 木村屋書店 徒歩 2分 《スーパー》まいばすけっと東陽5丁目店 徒歩 3分 《駐車場》木場公園第1駐車場 徒歩 3分 《レンタカー》トヨタモビリティサービス木場店 徒歩 3分 《幼稚園・保育園》江東区東陽保育ルーム 徒歩 4分
主な設備	オートロック / 宅配ボックス / 光WiFi使い放題 / パス・トイレ別 / ガス給湯 / 浴室乾燥機 / 洗濯機 / 田コンロ
駐車場 (オプション)	なし

利用料金表

利用期間	利用料 (賃料+水道光熱費)	ルームクリーニング代
1ヶ月以上	9,480 円/日	48,400 円/契約

住宅保険

ご利用料金	830円/月 (不課税)
-------	--------------




周辺地図



物件の詳細や空室状況の確認、その他ご不明点など、いつでも気軽にお問い合わせください。

お電話でのお問い合わせ

 0120-397-010

受付時間10:00~17:00(土日祝16:00)

メールでのお問い合わせ

 info@atinn.jp

24時間受付中



ひとの幸せを想い もてなす

アットイン