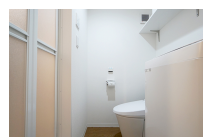
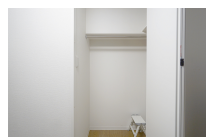
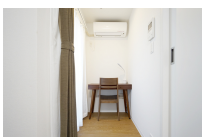
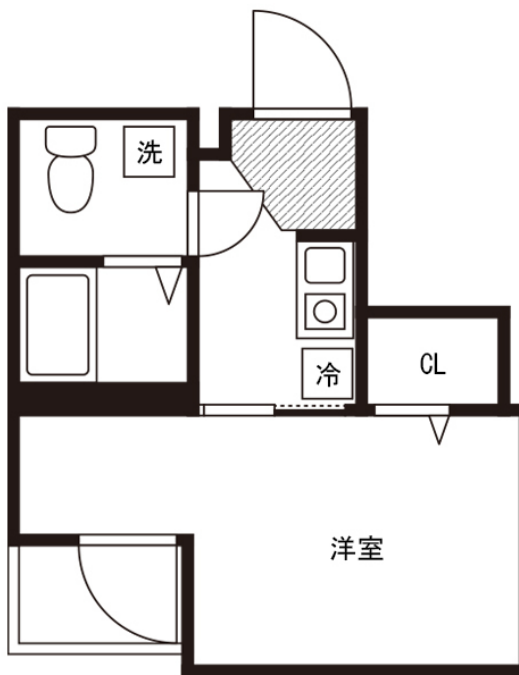


※間取りや下記の設備・備品の項目が異なる場合がございます。
この物件は全室禁煙部屋でのご案内となります。予めご了承ください。

□アットイン高田馬場5-3

物件基本情報

住所	〒171-0033 東京都豊島区高田3-23-17 レジデンストーキョー高田馬場	
最寄駅	学習院下駅(都営都電荒川線(ま)) 徒歩3分 面影橋駅(都営都電荒川線(ま)) 徒歩7分	
構造・間取	RC造 2019年05月築 1K 20.3㎡	
周辺環境	<郵便局>豊島高田郵便局 徒歩1分 <その他学校>早稲田文理専門学校 徒歩1分 <ディーラー>日産自動車販売目白高田店 徒歩2分 <スーパー>よしや目白高田店 徒歩2分 <ドラッグストア>ココカラファイン目白高田店 徒歩2分 <コンビニ>ファミリーマート新宿戸塚警察署前店 徒歩2分 <幼稚園・保育園>目白ちとせ保育園 徒歩3分 <コンビニ>ファミリーマート高田三丁目店 徒歩3分	
主な設備	オートロック / 宅配ボックス / 光WiFi使い放題 / パス・トイレ別 / ガス給湯 / 浴室乾燥機 / 温水洗浄便座 / 洗濯機 / IHコンロ	
駐車場 (オプション)	なし	
利用料金表		
利用期間	利用料 (賃料+水道光熱費)	ルームクリーニング代
1ヶ月以上	9,620 円/日	48,400 円/契約
住宅保険		
ご利用料金	830円/月 (不課税)	



周辺地図



物件の詳細や空室状況の確認、その他ご不明な点など、いつでも気軽にお問い合わせください。

お電話でのお問い合わせ
0120-397-010
受付時間10:00~17:00(土日祝16:00)

メールでのお問い合わせ
info@atinn.jp
24時間受付中

ひとの幸せを想いもてなす
atinn アットイン