

※間取りや下記の設備・備品の項目が異なる場合がございます。  
この物件は全室禁煙部屋のご案内となります。予めご了承ください。

## 【スペシャルSALE】 □アットイン恵比寿2-4

### 物件基本情報

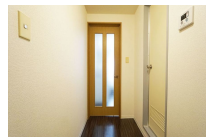
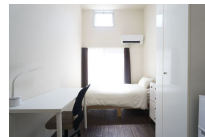
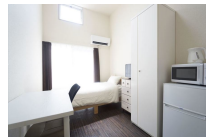
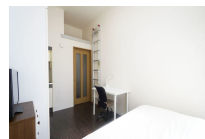
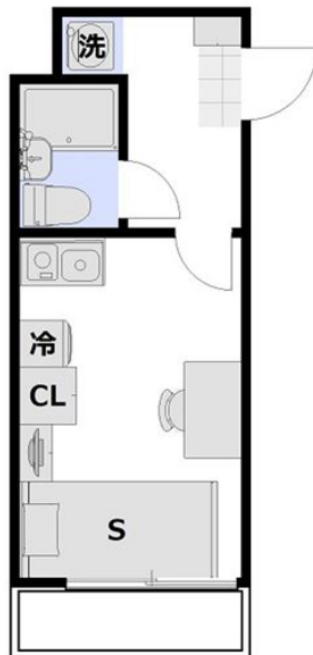
|             |  |
|-------------|--|
| 住所          | 〒150-0013<br>東京都渋谷区恵比寿3-34-9 (A棟) 、 3-34-10 (B棟)<br>ヒルサイドテラス恵比寿第5  |
| 最寄駅         | 目黒駅(山手線)徒歩 14分<br>白金台駅(東京メトロ南北線)徒歩 15分   |
| 構造・間取       | 木造 1994年12月築 ワンルーム 15.3㎡   |
| 周辺環境        | <ul style="list-style-type: none"> <li>《大使館・領事館》ジンバブエ共和国大使館 徒歩 3分</li> <li>《駐車場》ウェスティンホテル東京駐車場 徒歩 3分</li> <li>《ホテル》ウェスティンホテル東京 徒歩 3分</li> <li>《スーパー》マルエツ白金台プラチナ通り店 徒歩 4分</li> <li>《ホームセンター》ノジマPRIME SELECTION EBISU 徒歩 4分</li> <li>《映画館・劇場》恵比寿ガーデンシネマ 徒歩 4分</li> <li>《コンビニ》ローソン天現寺店 徒歩 5分</li> <li>《駐車場》恵比寿ガーデンプレイス駐車場 (東ゲート) 徒歩 5分</li> </ul> |
| 主な設備        | 光WiFi使い放題 / ユニットバス / ガス給湯 / 洗濯機 / 電気コンロ  |
| 駐車場 (オプション) | なし   |

### 利用料金表

| 利用期間  | 利用料 (賃料+水道光熱費) | ルームクリーニング代  |
|-------|----------------|-------------|
| 1ヶ月以上 | 5,880 円/日      | 48,400 円/契約 |

### 住宅保険

|       |              |
|-------|--------------|
| ご利用料金 | 830円/月 (不課税) |
|-------|--------------|



### 周辺地図



物件の詳細や空室状況の確認、その他ご不明点など、いつでも気軽にお問い合わせください。

お電話でのお問い合わせ

0120-397-010

受付時間10:00~17:00(土日祝16:00)

メールでのお問い合わせ

info@atinn.jp

24時間受付中



ひとの幸せを想いもてなす

**アットイン**