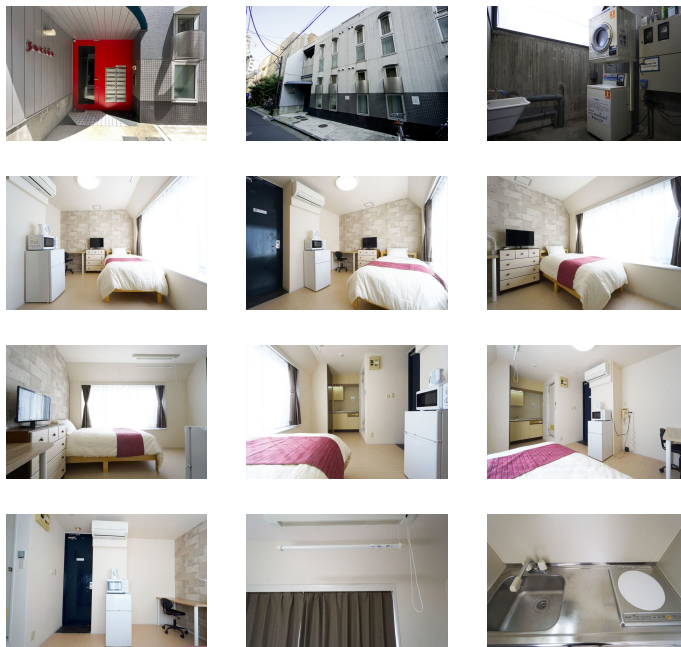
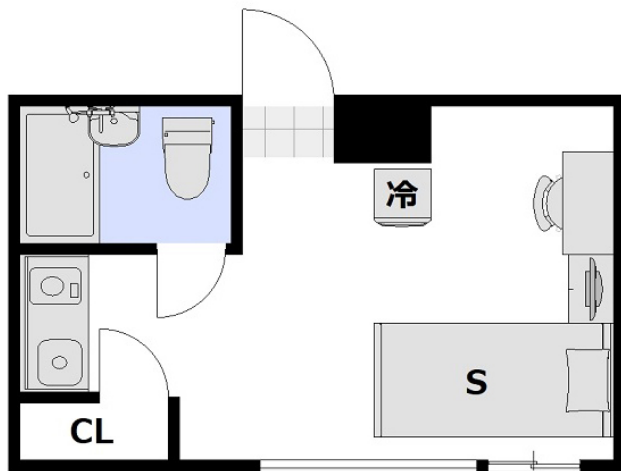


※間取りや下記の設備・備品の項目が異なる場合がございます。
この物件は全室禁煙部屋のご案内となります。予めご了承ください。

□アットイン新宿27

物件基本情報

住所	〒151-0071 東京都渋谷区本町3-8-7 ソシエ	
最寄駅	西新宿五丁目駅(都営大江戸線(ほか)) 徒歩3分 中野坂上駅(東京メトロ丸ノ内線(ほか)) 徒歩13分	
構造・間取	RC造 1989年08月築 ワンルーム 15.7㎡	
周辺環境	≪その他学校≫東放学園新宿研究所 徒歩2分 ≪コンビニ≫ローソンスストア100渋谷本町三丁目店 徒歩2分 ≪その他学校≫東放学園音響専門学校清水橋校舎 徒歩2分 ≪ビジネスホテル≫アパホテル&リゾート西新宿五丁目駅タワー 徒歩2分 ≪ファーストフード≫松屋渋谷清水橋店 徒歩2分 ≪レンタカー≫ニコニコレンタカー渋谷清水橋店 徒歩2分 ≪ガソリンスタンド≫出光セルフ清水橋SS 徒歩2分 ≪幼稚園・保育園≫本町きらきらこども園 徒歩2分	
主な設備	オートロック / 光WiFi使い放題 / ユニットバス / ガス給湯 / 浴室乾燥機 / コインランドリー / IHコンロ	
駐車場 (オプション)	なし	
利用料金表		
利用期間	利用料 (賃料+水道光熱費)	ルームクリーニング代
1ヶ月以上	7,680 円/日	48,400 円/契約
住宅保険		
ご利用料金	830円/月 (不課税)	




周辺地図



物件の詳細や空室状況の確認、その他ご不明な点など、いつでも気軽にお問い合わせください。

お電話でのお問い合わせ

 0120-397-010

受付時間10:00~17:00(土日祝16:00)

メールでのお問い合わせ

 info@atinn.jp

24時間受付中



ひとの幸せを想い もてなす

アットイン