

【スペシャルSALE】 □アットインmi ni飯田橋11-2

物件基本情報

住所	〒162-0801 東京都新宿区山吹町349-10 レジデンストーキョー江戸川橋
最寄駅	江戸川橋駅(東京メトロ有楽町線ほか) 徒歩7分 早稲田駅(東京メトロ東西線ほか) 徒歩13分
構造・間取	RC造 2018年09月築 ワンルーム 13.12㎡
周辺環境	《ディーラー》ピットインオート 徒歩3分 《レンタカー》ニコニコレンタカー早稲田鶴巻町店 徒歩3分 《コンビニ》ローソン新宿山吹町店 徒歩3分 《ラーメン》らあめん花月嵐江戸川橋店 徒歩3分 《その他グルメ》フレッシュネスバーガー江戸川橋店 徒歩3分 《その他グルメ》ドトールコーヒESHOPP江戸川橋新目白通り店 徒歩4分 《スーパー》コモディイイダ江戸川橋店 徒歩4分 《ファーストフード》松屋江戸川橋店 徒歩4分
主な設備	オートロック / エレベーター / 宅配ボックス / 光WiFi使い放題 / バス・トイレ別 / ガス給湯 / 温水洗浄便座 / 洗濯機 / IHコンロ
駐車場 (オプション)	なし

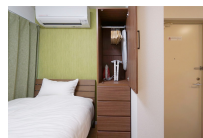
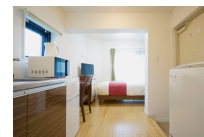
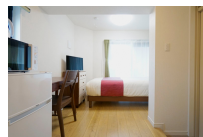
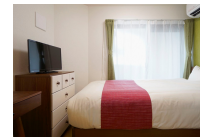
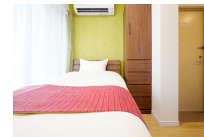
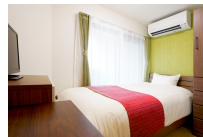
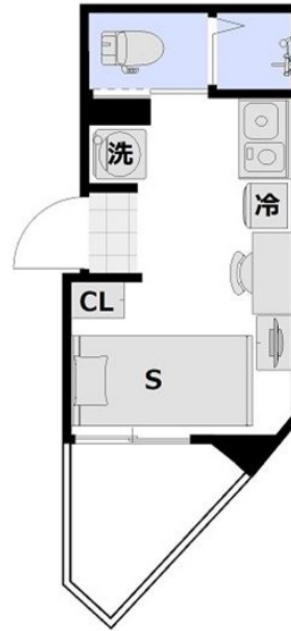
利用料金表

利用期間	利用料 (賃料+水道光熱費)	ルームクリーニング代
1ヶ月以上	4,820 円/日	48,400 円/契約

住宅保険

ご利用料金	830円/月 (不課税)
-------	--------------

※間取りや下記の設備・備品の項目が異なる場合がございます。



周辺地図



物件の詳細や空室状況の確認、その他ご不明な点など、いつでも気軽にお問い合わせください。

お電話でのお問い合わせ メールでのお問い合わせ

0120-397-010 **info@atinn.jp**

受付時間10:00~17:00(土日祝16:00)

24時間受付中

ひとの幸せを想い もてなす
アットイン