

西新宿五丁目駅徒歩4分・都庁前駅徒歩8分。深夜のご帰宅でも安心のセキュリティ

# 【スペシャルSALE】◆アットイン新宿 1-1

## 物件基本情報

|       |   |
|-------|---|
| 住所    | 〒160-0023<br>東京都新宿区西新宿5丁目10-13<br>グランド・ガーラ西新宿WEST   |
| 最寄駅   | 西新宿五丁目駅(都営大江戸線)徒歩 4分<br>都庁前駅(都営大江戸線)徒歩 8分   |
| 構造・間取 | SRC造 2002年04月築 1K 19.8㎡   |
| 周辺環境  | ≪ファーストフード≫すき家西新宿五丁目駅前店 徒歩 1分<br>≪ビジネスホテル≫東急ステイ西新宿 徒歩 1分<br>≪ファーストフード≫CoCo壱番屋西新宿五丁目駅前通店 徒歩 2分<br>≪ドラッグストア≫どらっくばす西新宿店 徒歩 2分<br>≪レンタカー≫タイムズカー西新宿五丁目駅前店 徒歩 2分<br>≪その他学校≫東放学園映画専門学校 徒歩 2分<br>≪ファミレス≫かに道楽西新宿5丁目店 徒歩 2分<br>≪ドラッグストア≫トモズ西新宿五丁目店 徒歩 2分 |

|      |   |
|------|---|
| 主な設備 | オートロック / エレベーター / 宅配ボックス / オンライン警備システム / 光WiFi使い放題 / バス・トイレ別 / ガス給湯 / 浴室乾燥機 / 温水洗浄便座 / 洗濯機 / ガスコンロ / 24時間ゴミ出し可能 |
|------|---|

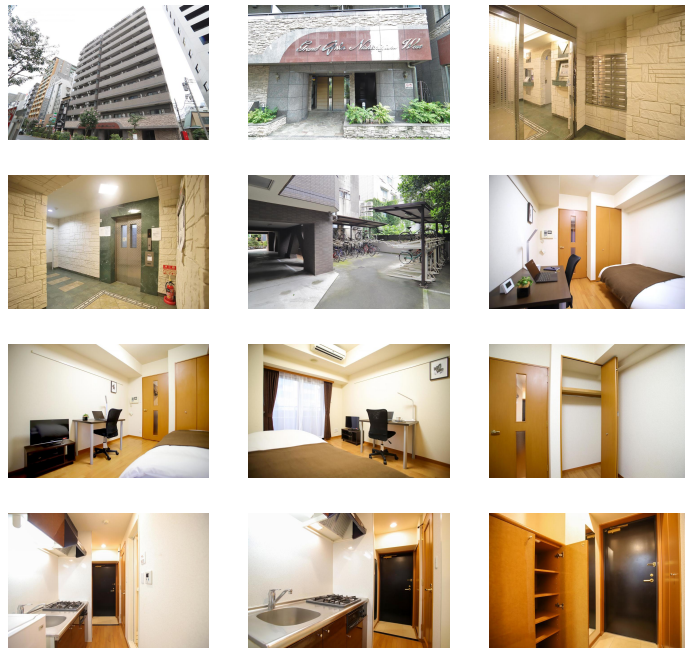
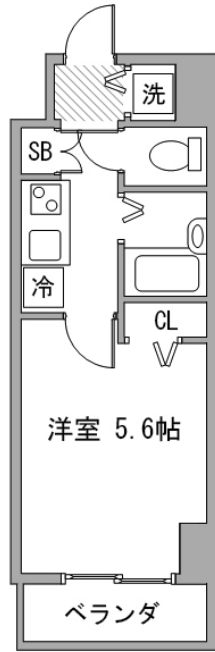
|                |    |
|----------------|----|
| 駐車場<br>(オプション) | なし |
|----------------|----|

## 利用料金表

| 利用期間  | 利用料 (賃料+水道光熱費) | ルームクリーニング代  |
|-------|----------------|-------------|
| 1ヶ月以上 | 5,640 円/日      | 48,400 円/契約 |

## 住宅保険

|       |              |
|-------|--------------|
| ご利用料金 | 830円/月 (不課税) |
|-------|--------------|



物件の詳細や空室状況の確認、その他ご不明な点など、いつでも気軽にお問い合わせください。

お電話でのお問い合わせ  
**0120-397-010**  
 受付時間10:00~17:00(土日祝16:00)

メールでのお問い合わせ  
**info@atinn.jp**  
 24時間受付中

ひとの幸せを想いもてなす  
**アットイン**