

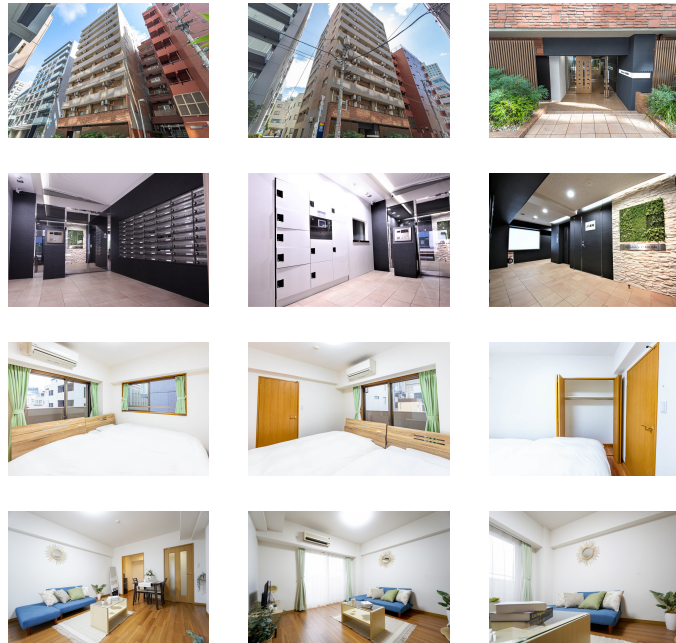
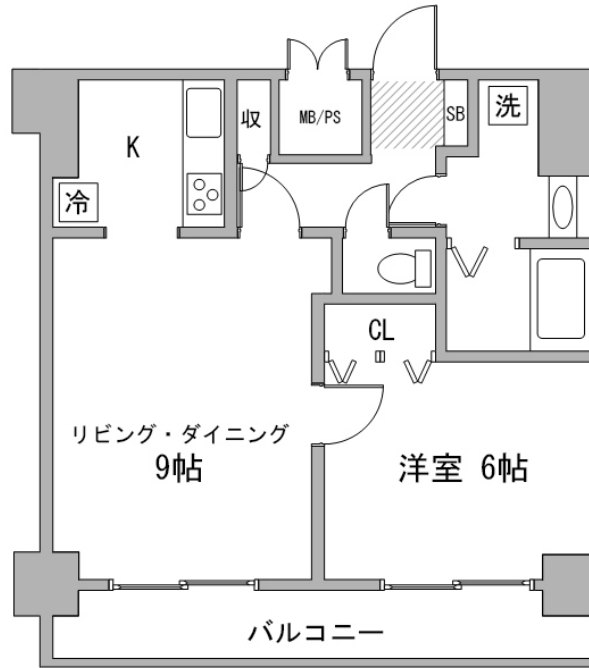
水天宮前駅徒歩5分・茅場町駅徒歩7分。ゆとりの1LDKタイプルーム※ベッドルームにベッド2台設置あります。食器類・アメニティも2名様ご用意がございます。禁煙のお部屋のご用意がございます。ご希望の際にはお申し付けください。

【スペシャルSALE】アットイン日本橋 11-6

物件基本情報

住所	〒103-0015 東京都中央区日本橋箱崎町13-2 レジデンス日本橋箱崎							
最寄駅	水天宮前駅(東京メトロ半蔵門線)徒歩 5分 茅場町駅(東京メトロ日比谷線)徒歩 7分 人形町駅(東京メトロ日比谷線)徒歩 14分							
構造・間取	SRC造 2002年03月築 1LDK 41.4㎡							
周辺環境	≪コンビニ≫ローソン箱崎湊橋店 徒歩 2分 ≪駐車場≫東成ビルディング駐車場 徒歩 2分 ≪その他グルメ≫カフェ・ド・クリエ箱崎町店 徒歩 2分 ≪その他文化施設≫東京舞台芸術活動支援センター 徒歩 2分 ≪コンビニ≫ファミリーマートIM箱崎ビル店 徒歩 2分 ≪幼稚園・保育園≫コピーブリス쿨はこぎき 徒歩 2分 ≪ホテル≫ホテルヴィラフォンテス東京日本橋箱崎 徒歩 2分 ≪その他グルメ≫タリーズコーヒーIM箱崎店 徒歩 2分							
主な設備	オートロック / エレベーター / 宅配ボックス / 光WiFi使い放題 / バス・トイレ別 / ガス給湯 / 浴室乾燥機 / 温水洗浄便座 / 洗濯機 / 独立洗面台 / ガスコンロ / ソファ / 24時間ゴミ出し可能							
駐車場 (オプション)	なし							
利用料金表	<table border="1"> <thead> <tr> <th>利用期間</th> <th>利用料 (賃料+水道光熱費)</th> <th>ルームクリーニング代</th> </tr> </thead> <tbody> <tr> <td>1ヶ月以上</td> <td>10,180 円/日</td> <td>24,200 円/契約</td> </tr> </tbody> </table>		利用期間	利用料 (賃料+水道光熱費)	ルームクリーニング代	1ヶ月以上	10,180 円/日	24,200 円/契約
利用期間	利用料 (賃料+水道光熱費)	ルームクリーニング代						
1ヶ月以上	10,180 円/日	24,200 円/契約						
住宅保険	<table border="1"> <tr> <td>ご利用料金</td> <td>830円/月 (不課税)</td> </tr> </table>		ご利用料金	830円/月 (不課税)				
ご利用料金	830円/月 (不課税)							

水天宮前駅徒歩5分・茅場町駅徒歩7分。ゆとりの1LDKタイプルーム



周辺地図



物件の詳細や空室状況の確認、その他ご不明な点など、いつでも気軽にお問い合わせください。

お電話でのお問い合わせ: 0120-397-010
 受付時間10:00~17:00(土日祝16:00)

メールでのお問い合わせ: info@atinn.jp
 24時間受付中

ひとの幸せを想いもてなす
アットイン