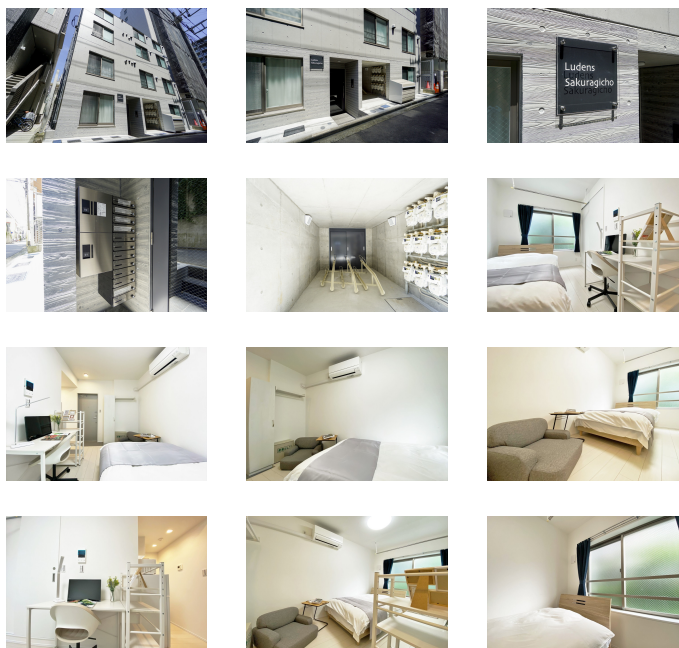
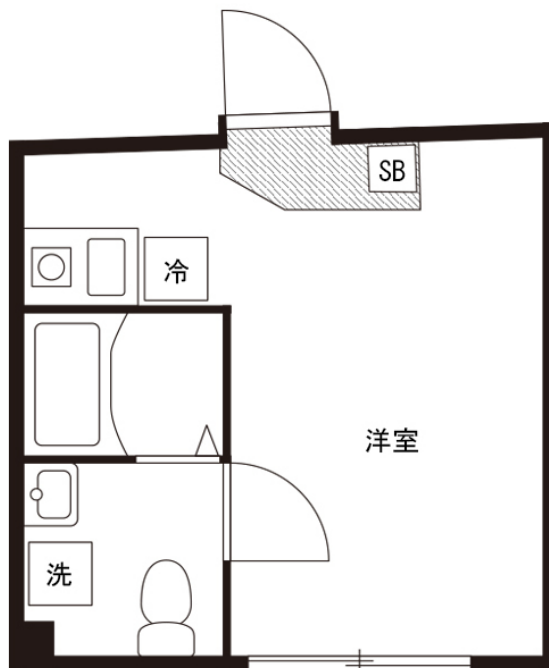


最寄りの桜木町駅周辺は色んな商業施設もあり、便利な地域です  
この物件は全室禁煙部屋でのご案内となります。予めご了承ください。

## アットイン横浜桜木町10-2

### 物件基本情報

住所	〒220-0022 神奈川県横浜市西区花咲町4-106-3 Ludens桜木町	
最寄駅	桜木町駅(JR根岸線(ほか)) 徒歩 7分 日ノ出町駅(京急本線(ほか)) 徒歩 12分	
構造・間取	RC造 2022年04月築 ワンルーム 18.03㎡	
周辺環境	<ホール・会館>神奈川県立音楽堂 徒歩 2分 <図書館>神奈川県立図書館 徒歩 3分 <銀行>横浜銀行みなとみらい支店 徒歩 3分 <銀行>横浜銀行本店 徒歩 3分 <ビジネスホテル>網の湯ホテルテラス横浜桜木町 徒歩 3分 <高速道路>首都高速神奈川11号横羽線みなとみらい出入口 徒歩 3分 <コンビニ>ファミリーマートMM日石ビル店 徒歩 3分 <冠婚葬祭場>伊勢山ヒルズ 徒歩 4分	
主な設備	オートロック / 宅配ボックス / 光WiFi使い放題 / パス・トイレ別 / ガス給湯 / 浴室乾燥機 / 温水洗浄便座 / 洗濯機 / 独立洗面台 / IHコンロ	
駐車場 (オプション)	なし	
利用料金表		
利用期間	利用料 (賃料+水道光熱費)	ルームクリーニング代
1ヶ月以上	8,020 円/日	48,400 円/契約
住宅保険		
ご利用料金	830円/月 (不課税)	




### 周辺地図



物件の詳細や空室状況の確認、その他ご不明点など、いつでも気軽にお問い合わせください。

お電話でのお問い合わせ

 0120-397-010

受付時間10:00~17:00(土日祝16:00)

メールでのお問い合わせ

 info@atinn.jp

24時間受付中



ひとの幸せを想い もてなす

# アットイン