

八丁驛駅徒歩3分・川崎新町駅徒歩10分。コンビニ、スーパーも多く便利な立地です

【スペシャルSALE】アットイン川崎 14

物件基本情報

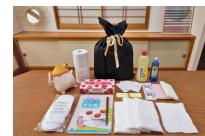
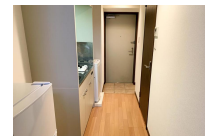
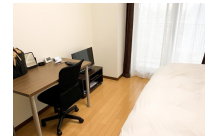
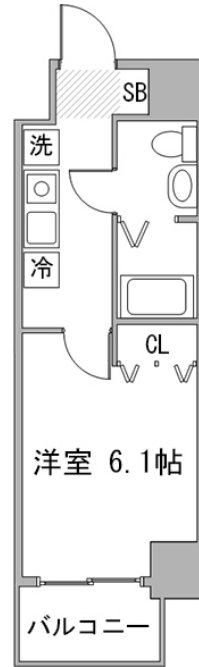
住所	〒210-0024 神奈川県川崎市川崎区日進町26-6 リクレイシア八丁驛
最寄駅	八丁驛駅(南武線ほか) 徒歩 4分 川崎新町駅(南武線ほか) 徒歩 13分
構造・間取	RC造 2006年08月築 1K 21.84㎡
周辺環境	≪コンビニ≫セブンイレブン川崎日進町南店 徒歩 1分 ≪スーパー≫まいばすけっと日進町店 徒歩 1分 ≪警察≫川崎警察署 徒歩 2分 ≪病院≫医療法人社団恒春会馬嶋病院 徒歩 2分 ≪コンビニ≫ファミリーマートなわてや八丁驛店 徒歩 2分 ≪住宅展示場≫川崎住宅公園 徒歩 2分 ≪その他グルメ≫キッチンオリジン八丁驛店 徒歩 3分 ≪コンビニ≫ローソン川崎日進町店 徒歩 3分
主な設備	オートロック / エレベーター / 宅配ボックス / 光WiFi使い放題 / バス・トイレ別 / ガス給湯 / 洗濯機 / 独立洗面台 / ガスコンロ / 快適テレワーク / 24時間ゴミ出し可能
駐車場 (オプション)	なし

利用料金表

利用期間	利用料 (賃料+水道光熱費)	ルームクリーニング代
1ヶ月以上	4,620 円/日	48,400 円/契約

住宅保険

ご利用料金	830円/月 (不課税)
-------	--------------



周辺地図



物件の詳細や空室状況の確認、その他ご不明な点など、いつでも気軽にお問い合わせください。

お電話でのお問い合わせ
0120-397-010
受付時間10:00~17:00(土日祝16:00)

メールでのお問い合わせ
info@atinn.jp
24時間受付中

ひとの幸せを想いもてなす
atinn アットイン