

アットイン立川7

物件基本情報

| | |
|-------|--|
| 住所 | 〒190-0022 東京都立川市錦町1-7-20 メインステージ立川 |
| 最寄駅 | 立川南駅(多摩モノレールほか) 徒歩 8 分 西国立駅(京南武線ほか) 徒歩 9 分 |
| 構造・間取 | RC造 2013年11月築 1K 21.2㎡ |
| 周辺環境 | <ul style="list-style-type: none"> 《病院》川野病院 徒歩 2 分 《コンビニ》セブンイレブン立川通り店 徒歩 2 分 《コンビニ》ローソン立川錦町三丁目店 徒歩 2 分 《コンビニ》ファミリーマート立川錦町店 徒歩 2 分 《ファミレス》安楽亭立川錦町店 徒歩 2 分 《コンビニ》ローソンスストア100立川錦町店 徒歩 3 分 《ゴルフ・テニス等》インドアゴルフレッスンスタジオゴルフ立川 徒歩 3 分 《ファミレス》CoCo老番屋JR立川駅南口店 徒歩 3 分 |

| | |
|------|--|
| 主な設備 | オートロック / エレベーター / 宅配ボックス / 光WiFi使い放題 / バス・トイレ別 / ガス給湯 / 浴室乾燥機 / 温水洗浄便座 / 洗濯機 / 独立洗面台 / ガスコンロ / ペット可 / 24時間ゴミ出し可能 |
|------|--|

| | |
|----------------|----|
| 駐車場 (オプション) | なし |
|----------------|----|

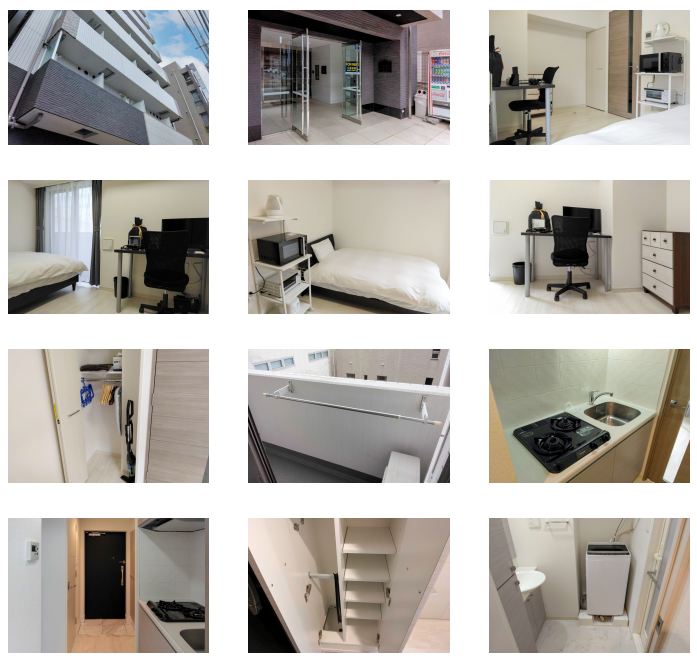
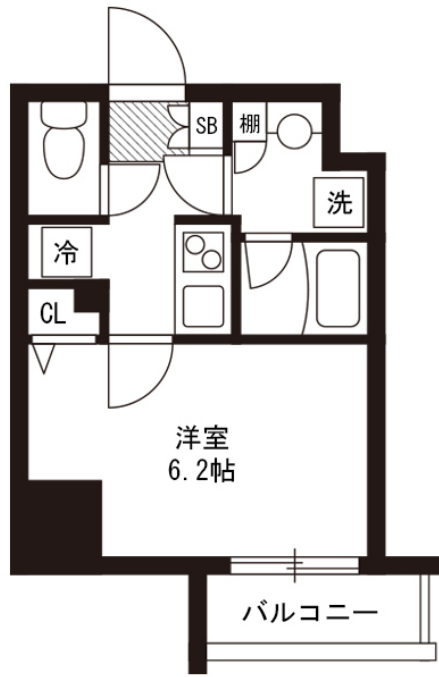
利用料金表

| 利用期間 | 利用料 (賃料+水道光熱費) | ルームクリーニング代 |
|-------|----------------|-------------|
| 1ヶ月以上 | 9,480 円/日 | 48,400 円/契約 |

住宅保険

| | |
|-------|--------------|
| ご利用料金 | 830円/月 (不課税) |
|-------|--------------|

※ご注意事項※ ペット同伴の場合、追加料金を頂いております。詳しくは、[よくある質問ページ](#)をご確認いただくか、お問い合わせくださいませ。



物件の詳細や空室状況の確認、その他ご不明点など、いつでも気軽にお問い合わせください。

お電話でのお問い合わせ
 0120-397-010
 受付時間10:00~17:00(土日祝16:00)

メールでのお問い合わせ
 info@atinn.jp
 24時間受付中

ひとの幸せを想い もてなす
アットイン