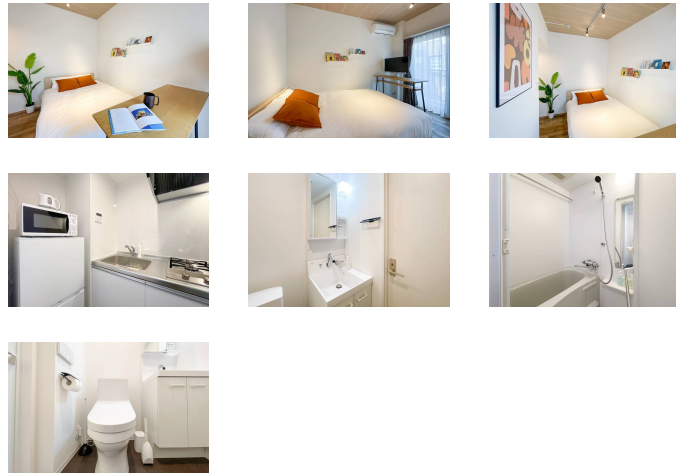
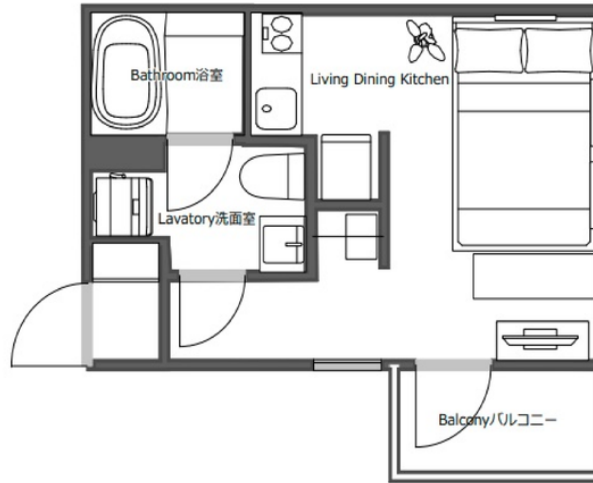


●アットイン大森11

物件基本情報

住所	〒143-0014 東京都大田区大森中1-15-1 グラウンデュークス大森町	
最寄駅	大森町駅(京急本線(東)) 徒歩 5分 梅屋敷駅(京急本線(東)) 徒歩 10分	
構造・間取	RC造 2022年05月築 1K 19.76㎡	
周辺環境	≪コンビニ≫ファミリーマート大田大森中一丁目店 徒歩 2分 ≪コンビニ≫セブンイレブン大田区大森西5丁目店 徒歩 2分 ≪銀行≫城南信用金庫大森支店 徒歩 2分 ≪ファーストフード≫すき家大森町駅前店 徒歩 3分 ≪ラーメン≫らあめん花月嵐大森町店 徒歩 3分 ≪小学校≫大田区立大森第一小学校 徒歩 4分 ≪その他グルメ≫オリジン弁当大森町店 徒歩 4分 ≪ファーストフード≫マクドナルド大森町店 徒歩 4分	
主な設備	オートロック / エレベーター / 宅配ボックス / 光WiFi使い放題 / バス・トイレ別 / ガス給湯 / 温水洗浄便座 / 洗濯機 / 独立洗面台 / ガスコンロ	
駐車場 (オプション)	なし	
利用料金表		
利用期間	利用料 (賃料+水道光熱費)	ルームクリーニング代
1ヶ月以上	9,960 円/日	48,400 円/契約
住宅保険		
ご利用料金	830円/月 (不課税)	



周辺地図



物件の詳細や空室状況の確認、その他ご不明点など、いつでも気軽にお問い合わせください。

お電話でのお問い合わせ  0120-397-010 受付時間10:00~17:00(土日祝16:00)	メールでのお問い合わせ  info@atinn.jp 24時間受付中
---	--

ひとの幸せを想い もてなす
atinn アットイン