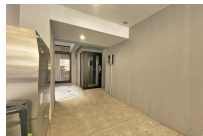
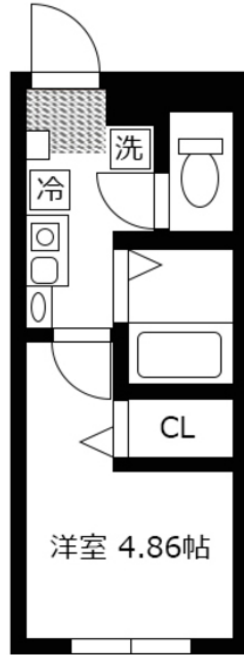


※下記はモデル写真となります。実際の設備・備品の項目が異なる場合がございます。  
この物件は全室禁煙部屋のご案内となります。予めご了承ください。

## アットイン王子2-3

### 物件基本情報

住所	〒114-0002 東京都北区王子1-25-12 CREAL王子South	
最寄駅	王子駅(京浜東北線(ほか)) 徒歩 5分 柴町駅(都営都電荒川線(ほか)) 徒歩 10分	
構造・間取	RC造 2019年09月築 1K 16㎡	
周辺環境	≪スーパー≫ヨークフーズ王子店 徒歩 1分 ≪幼稚園・保育園≫ポピンズナーサリースクール王子 徒歩 1分 ≪ファミレス≫サイゼリヤ王子駅北口店 徒歩 1分 ≪ガソリンスタンド≫エネオスDr. Drive王子SS 徒歩 1分 ≪コンビニ≫ファミリーマート王子明治通り店 徒歩 1分 ≪幼稚園・保育園≫あい保育園王子 徒歩 1分 ≪ドラッグストア≫マツモトキヨシ王子店 徒歩 2分 ≪ファーストフード≫松屋王子1丁目店 徒歩 2分	
主な設備	オートロック / 宅配ボックス / 光WiFi使い放題 / バス・トイレ別 / ガス給湯 / 浴室乾燥機 / 温水洗浄便座 / 洗濯機 / 独立洗面台 / 皿コンロ	
駐車場 (オプション)	なし	
利用料金表		
利用期間	利用料 (賃料+水道光熱費)	ルームクリーニング代
1ヶ月以上	8,120 円/日	48,400 円/契約
住宅保険		
ご利用料金	830円/月 (不課税)	



### 周辺地図



物件の詳細や空室状況の確認、その他ご不明点など、いつでも気軽にお問い合わせください。

お電話でのお問い合わせ  
0120-397-010  
受付時間10:00~17:00(土日祝16:00)

メールでのお問い合わせ  
info@atinn.jp  
24時間受付中

ひとの幸せを想いもてなす  
**アットイン**