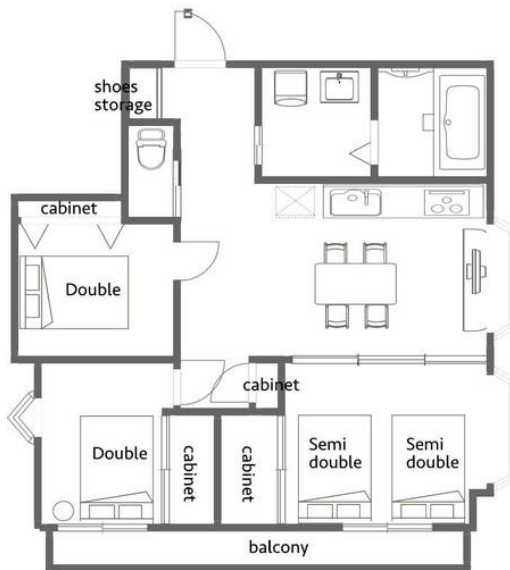


●アットイン恵比寿4-3

物件基本情報

住所	〒150-0013 東京都渋谷区恵比寿2-25-4 REJルフレ恵比寿	
最寄駅	広尾駅(東京メトロ日比谷線(ほか)) 徒歩 9分 恵比寿駅(京山手線(ほか)) 徒歩 13分	
構造・間取	RC造 1996年01月築 3LDK 61.04㎡	
周辺環境	≪ホール・会館≫渋谷区立恵比寿社会教育館 徒歩 3分 ≪官公署≫渋谷区保健所恵比寿保健相談所 徒歩 3分 ≪コンビニ≫ファミリーマート恵比寿二丁目店 徒歩 4分 ≪レンタカー≫ニッポンレンタカー恵比寿営業所 徒歩 4分 ≪銀行≫さわやか信用金庫広尾白金支店 徒歩 4分 ≪コンビニ≫セブンイレブン渋谷恵比寿3丁目店 徒歩 5分 ≪ラーメン≫麺屋空海恵比寿店 徒歩 5分 ≪その他グルメ≫麺屋空海恵比寿店 徒歩 5分	
主な設備	バス・トイレ別 / 温水洗浄便座 / 洗濯機 / 独立洗面台 / ガスコンロ	
駐車場 (オプション)	なし	
利用料金表		
利用期間	利用料 (賃料+水道光熱費)	ルームクリーニング代
1ヶ月以上	31,830 円/日	92,400 円/契約
住宅保険		
ご利用料金	830円/月 (不課税)	

【間取りについて】
間取りは2タイプございます。空室状況により、ご案内が異なりますので詳細はお問合せください。



周辺地図



物件の詳細や空室状況の確認、その他ご不明な点など、いつでも気軽にお問い合わせください。

お問い合わせ

お電話でのお問い合わせ
0120-397-010
受付時間10:00~17:00(土日祝16:00)

メールでのお問い合わせ
info@atinn.jp
24時間受付中

ひとの幸せを想い もてなす
atinn アットイン