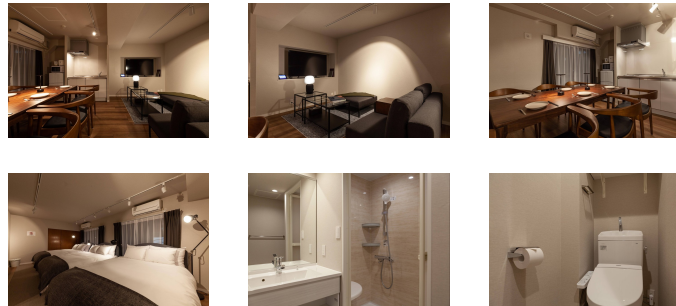
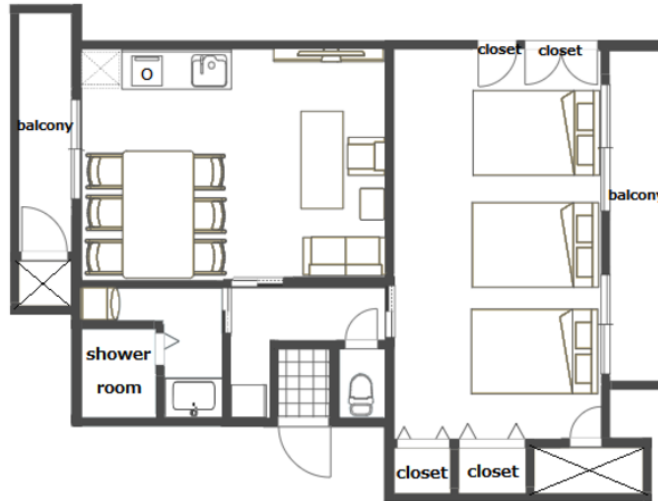


●アットイン六本木11

物件基本情報

住所	〒106-0032 東京都港区六本木4-4-4 メゾン六本木201	
最寄駅	六本木駅(東京メトロ日比谷線)徒歩 3分 六本木一丁目駅(東京メトロ南北線)徒歩 9分	
構造・間取	SRC造 1972年01月築 1LDK 52㎡	
周辺環境	≪(不明)≫六本木駅 徒歩 4分 ≪駐車場≫西麻布駐車場 徒歩 7分 ≪官公署≫港区麻布地区総合支所 徒歩 7分 ≪ホテル≫HOTEL GLANZ CASCATA 徒歩 7分 ≪(不明)≫乃木坂駅 徒歩 8分 ≪その他グルメ≫セガフレード・ザネッティ・エスプレッソ六本木ヒルズウエストウォーク6F店 徒歩 8分 ≪コンビニ≫ナチュラルローソン六本木ヒルズ店 徒歩 8分 ≪複合モール≫ユナイテッドアローズ六本木ヒルズ店ウィメンズストア 徒歩 8分	
主な設備	光WiFi使い放題 / バス・トイレ別 / ガス給湯 / 温水洗浄便座 洗濯機 / 独立洗面台 / IHコンロ / ソファ	
駐車場 (オプション)	なし	
利用料金表		
利用期間	利用料 (賃料+水道光熱費)	ルームクリーニング代
1ヶ月以上	28,900 円/日	48,400 円/契約
住宅保険		
ご利用料金	830円/月 (不課税)	



周辺地図



物件の詳細や空室状況の確認、その他ご不明点など、いつでも気軽にお問い合わせください。

お問い合わせ
0120-397-010
 受付時間10:00~17:00(土日祝16:00)

お問い合わせ
info@atinn.jp
 24時間受付中

