

平沼橋駅・横浜駅徒歩10分。物件内にコンビニ入居でとっても便利

【スペシャルSALE】アットイン横浜2

物件基本情報

住所	〒220-0072 神奈川県横浜市西区浅間町1-7-13 東壮ホームズ
最寄駅	横浜駅(JR東海道本線(東京~熱海)ほか) 徒歩 10分 平沼橋駅(相鉄本線(ほか)) 徒歩 10分
構造・間取	RC造 1988年07月築 ワンルーム 16㎡
周辺環境	<<銀行>>かながわ信用金庫浅間町支店 徒歩 2分 <<コンビニ>>ファミリーマート横浜北幸二丁目店 徒歩 2分 <<郵便局>>横浜浅間町郵便局 徒歩 2分 <<コンビニ>>ファミリーマート横浜岡野一丁目店 徒歩 2分 <<その他買い物>>ワイモバイル横浜西口 徒歩 3分 <<コンビニ>>ローソン横浜浅間下店 徒歩 3分 <<郵便局>>横浜北幸郵便局 徒歩 3分 <<ファミレス>>CoCo老番屋横浜駅西口店 徒歩 4分

主な設備 光WiFi使い放題 / ユニットバス / ガス給湯 / 洗濯機 / IHコンロ / 快適テレワーク

駐車場 (オプション) なし

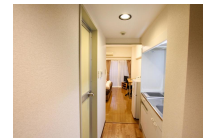
利用料金表

利用期間	利用料 (賃料+水道光熱費)	ルームクリーニング代
1ヶ月以上	4,180 円/日	48,400 円/契約

住宅保険

ご利用料金 830円/月 (不課税)

平沼橋駅・横浜駅徒歩10分。物件内にコンビニ入居でとっても便利



周辺地図



物件の詳細や空室状況の確認、その他ご不明な点など、いつでも気軽にお問い合わせください。

お電話でのお問い合わせ 0120-397-010
受付時間10:00~17:00(土日祝16:00)

メールでのお問い合わせ info@atinn.jp
24時間受付中

ひとの幸せを想いもてなす
アットイン