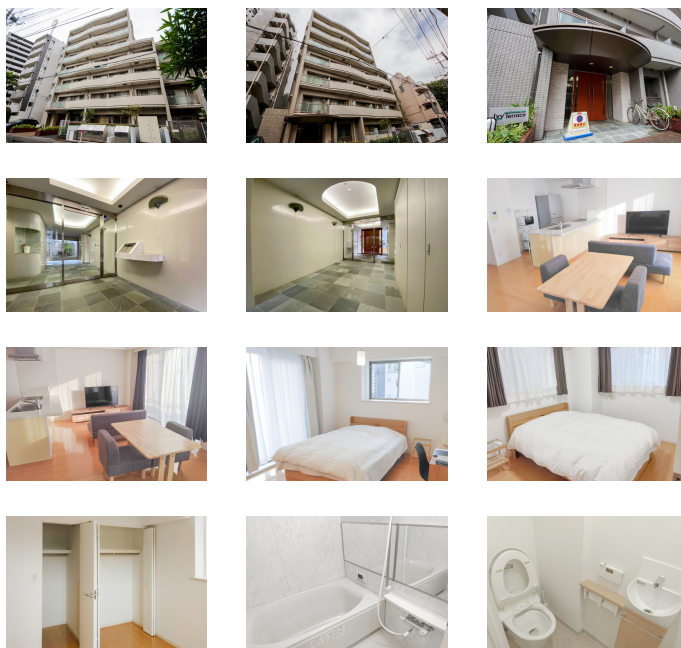
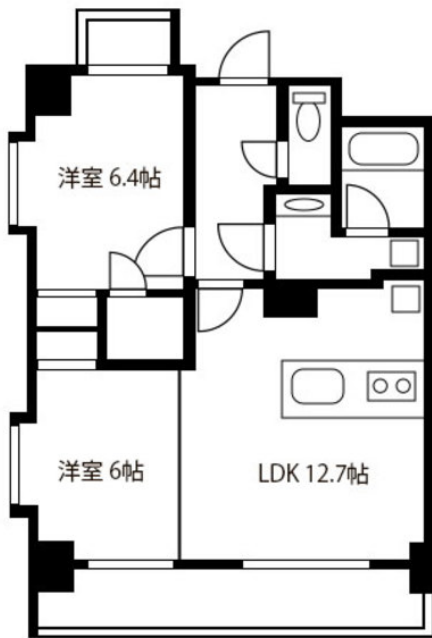


大型ショッピングモールが徒歩圏内！プライベートも充実させたいお客様にオススメ
この物件は全室禁煙部屋のご案内となります。予めご了承ください。

アットイン大宮5-2

物件基本情報

住所	〒330-0843 埼玉県さいたま市大宮区吉敷町2-138 アイビーテラス	
最寄駅	さいたま新都心駅(JR東北本線(宇都宮線)ほか) 徒歩 11分 北与野駅(JR埼京線ほか) 徒歩 15分	
構造・間取	RC造 2008年02月築 2LDK 58.74㎡	
周辺環境	≪ビジネスホテル≫アパホテルさいたま新都心駅北 徒歩 2分 ≪コンビニ≫セブンイレブンさいたま吉敷町店 徒歩 3分 ≪幼稚園・保育園≫さいたま市立大宮保育園 徒歩 3分 ≪消防≫さいたま市大宮消防署氷川参道出張所 徒歩 3分 ≪コンビニ≫セブンイレブンさいたま吉敷町4丁目店 徒歩 3分 ≪レンタカー≫トヨタレンタリース新埼玉さいたま新都心駅東口店 徒歩 4分 ≪コンビニ≫生活彩家大宮区役所店 徒歩 4分 ≪小学校≫さいたま市立大宮南小学校 徒歩 4分	
主な設備	オートロック / エレベーター / 宅配ボックス / 光IP使用 / 放題 / バス・トイレ別 / 深夜電気温水器 / 浴室乾燥機 / 温水洗浄便座 / 洗濯機 / 独立洗面台 / IHコンロ / ソファ	
駐車場 (オプション)	なし	
利用料金表		
利用期間	利用料 (賃料+水道光熱費)	ルームクリーニング代
1ヶ月以上	21,920 円/日	74,800 円/契約
住宅保険		
ご利用料金	830円/月 (不課税)	



周辺地図



物件の詳細や空室状況の確認、その他ご不明点など、いつでも気軽にお問い合わせください。

お電話でのお問い合わせ メールでのお問い合わせ

0120-397-010 **info@atinn.jp**

受付時間10:00~17:00(土日祝16:00)

24時間受付中

ひとの幸せを想い もてなす
atinn アットイン