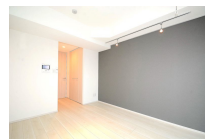
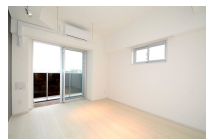
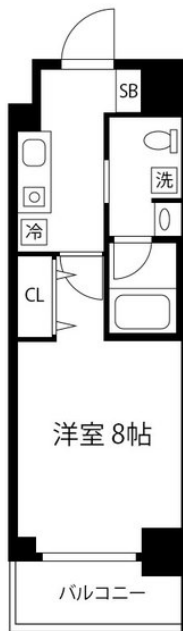


※室内の写真は家具家電搬入前のもとなります。
この物件は全室禁煙部屋のご案内となります。予めご了承ください。

■アットイン押上5

物件基本情報

住所	〒130-0001 東京都墨田区吾妻橋3-4-8 グランドコンシェルジュ吾妻橋	
最寄駅	とうきょうスカイツリー駅(東武伊勢崎線ほか) 徒歩4分 本所吾妻橋駅(都営浅草線ほか) 徒歩4分	
構造・間取	RC造 2022年03月築 1K 25.8㎡	
周辺環境	<<不明>>とうきょうスカイツリー駅 徒歩3分 <<コンビニ>>セブンイレブン墨田業平1丁目店 徒歩5分 <<博物館>>たばこと塩の博物館 徒歩6分 <<本屋>>(株) 東武ブックス 徒歩6分 <<官公署>>墨田区保健所 徒歩7分 <<銀行>>ゆうちょ銀行本店墨田区役所内出張所 徒歩7分 <<役所>>墨田区役所 徒歩7分 <<小学校>>墨田区立業平小学校 徒歩7分	
主な設備	オートロック / エレベーター / 宅配ボックス / 光WiFi使い放題 / パス・トイレ別 / ガス給湯 / 浴室乾燥機 / 温水洗浄便座 / 洗濯機 / 独立洗面台 / ガスコンロ / 24時間ゴミ出し可能	
駐車場 (オプション)	なし	
利用料金表		
利用期間	利用料 (賃料+水道光熱費)	ルームクリーニング代
1ヶ月以上	10,560 円/日	48,400 円/契約
住宅保険		
ご利用料金	830円/月 (不課税)	



周辺地図



物件の詳細や空室状況の確認、その他ご不明点など、いつでも気軽にお問い合わせください。

お電話でのお問い合わせ

0120-397-010

受付時間10:00~17:00(土日祝16:00)

メールでのお問い合わせ

info@atinn.jp

24時間受付中



ひとの幸せを想いもてなす

アットイン