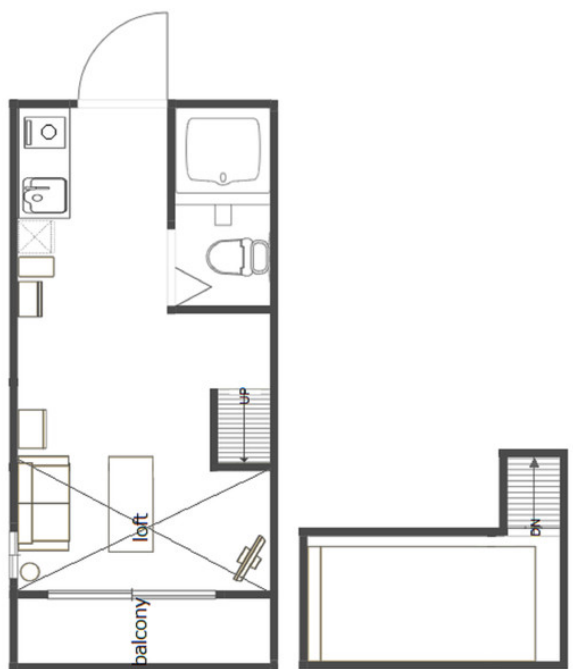


●アットイン池袋13-4

物件基本情報

住所	〒171-0043 東京都豊島区要町1-20-9 要町シティハイム	
最寄駅	要町駅(東京メトロ有楽町線)徒歩 4分 椎名町駅(西武池袋線)徒歩 14分	
構造・間取	木造 1989年01月築 ワンルーム 12㎡	
周辺環境	《スーパー》いさみ屋要町店 徒歩 1分 《生活雑貨》ブックオフPLUS池袋要町店 徒歩 3分 《コンビニ》セブンイレブン豊島千早1丁目店 徒歩 4分 《コンビニ》ファミリーマート豊島千早一丁目店 徒歩 4分 《レンタカー》ニッポンレンタカー池袋要町営業所 徒歩 5分 《高校》私立城西大学附属城西高校 徒歩 5分 《その他学校》城西放射線技術専門学校 徒歩 5分 《ディーラー》トヨタモビリティ東京豊島店 徒歩 6分	
主な設備	光WiFi使い放題 / ユニットバス / ガス給湯 / 洗濯機 / IIIコンロ / ソファ	
駐車場 (オプション)	なし	
利用料金表		
利用期間	利用料 (賃料+水道光熱費)	ルームクリーニング代
1ヶ月以上	7,680 円/日	48,400 円/契約
住宅保険		
ご利用料金	830円/月 (不課税)	

こちらの物件はポケットWi-Fiのお貸し出しとなります。詳しくはスタッフまでお問い合わせ下さい。



物件の詳細や空室状況の確認、その他ご不明な点など、いつでも気軽にお問い合わせください。

お電話でのお問い合わせ メールでのお問い合わせ

0120-397-010 **info@atinn.jp**

受付時間10:00~17:00(土日祝16:00) 24時間受付中

ひとの幸せを想い もてなす
アットイン