

【スペシャルSALE】アットイン横浜桜木町7

物件基本情報

住所	〒231-0002 神奈川県横浜市中区海岸通4-19 グリフィン横浜・海岸通
最寄駅	馬車道駅(みなとみらい線)徒歩 3分 関内駅(JR根岸線)徒歩 10分
構造・間取	SRC造 2000年09月築 1K 20.16㎡
周辺環境	《ビジネスホテル》マルタニホテル 徒歩 5分 《ホテル》ホテルソル横浜桜木町 徒歩 5分 《コンビニ》ファミリーマート桜木町弁天橋店 徒歩 6分 《観光スポット》横浜ビール 徒歩 6分 《その他グルメ》タリーズコーヒー横浜馬車道店 徒歩 6分 《コンビニ》ファミリーマート横浜馬車道店 徒歩 6分 《駐車場》プラス馬車道第1駐車場 徒歩 6分 《ホテル》ホテルエディット横浜 徒歩 6分

主な設備	オートロック / エレベーター / 宅配ボックス / 光WiFi使い放題 / バス・トイレ別 / ガス給湯 / 温水洗浄便座 / 洗濯機 / 独立洗面台 / ガスコンロ / 24時間ゴミ出し可能
------	---

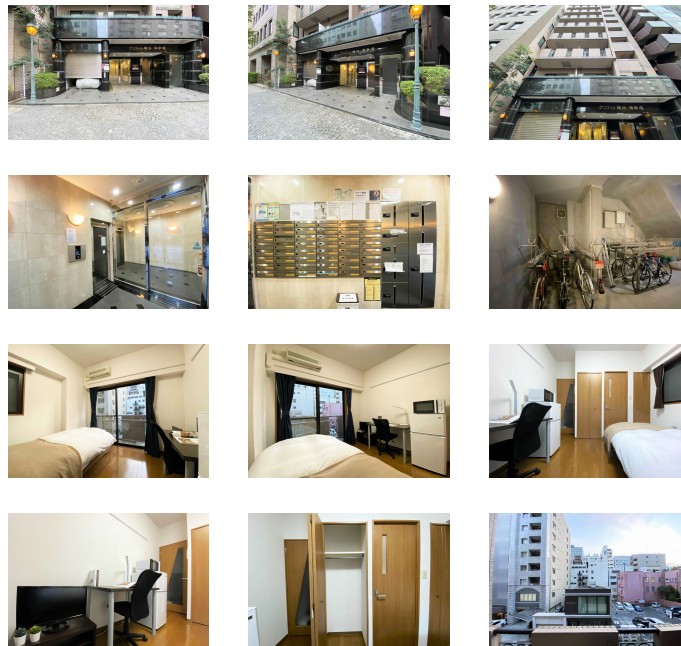
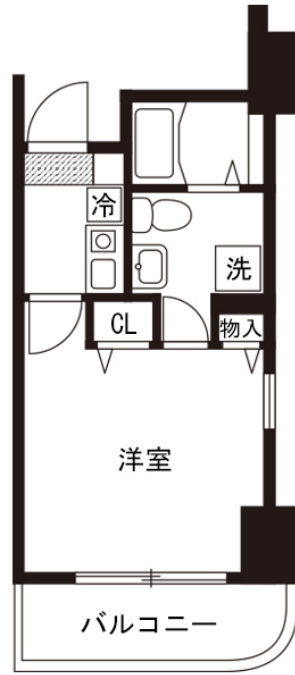
駐車場 (オプション)	なし
----------------	----

利用料金表

利用期間	利用料 (賃料+水道光熱費)	ルームクリーニング代
1ヶ月以上	4,620 円/日	48,400 円/契約

住宅保険

ご利用料金	830円/月 (不課税)
-------	--------------



周辺地図



物件の詳細や空室状況の確認、その他ご不明点など、いつでも気軽にお問い合わせください。

お電話でのお問い合わせ メールでのお問い合わせ

 **0120-397-010**  **info@atinn.jp**

受付時間10:00~17:00(土日祝16:00)

24時間受付中

ひとの幸せを想いもてなす

 **アットイン**