

お財布に優しい月々お支払いがご相談可能です。また、ルームクリーニング代にお値引きの無いプランでは分割払い（最大4回）もご利用できます！この物件は全室禁煙部屋のご案内となります。予めご了承ください。

【ロングSALE】 □アットインmini新宿 24-1

物件基本情報

住所	〒151-0071 東京都渋谷区本町4-26-7 レジデンストーキョー新宿ウエスト
最寄駅	西新宿五丁目駅(都営大江戸線ほか) 徒歩 11分 中野新橋駅(東京メトロ丸ノ内線ほか) 徒歩 14分
構造・間取	木造 2017年04月築 1K 13.48㎡
周辺環境	《コンビニ》セブンイレブン渋谷本町4丁目店 徒歩 3分 《コンビニ》ファミリーマート幡ヶ谷本町店 徒歩 3分 《小学校》渋谷本町学園 徒歩 3分 《幼稚園・保育園》本町きらきらこども園 徒歩 4分 《その他学校》東放学園音楽専門学校清水橋校舎 徒歩 4分 《ファーストフード》松屋渋谷清水橋店 徒歩 5分 《コンビニ》ローソンストア100渋谷本町三丁目店 徒歩 5分 《ガソリンスタンド》出光セルフ清水橋SS 徒歩 5分
主な設備	オートロック / 光Wi-Fi使い放題 / バス・トイレ別 / ガス給湯 / 温水洗浄便座 / 洗濯機 / 独立洗面台 / IHコンロ
駐車場 (オプション)	なし

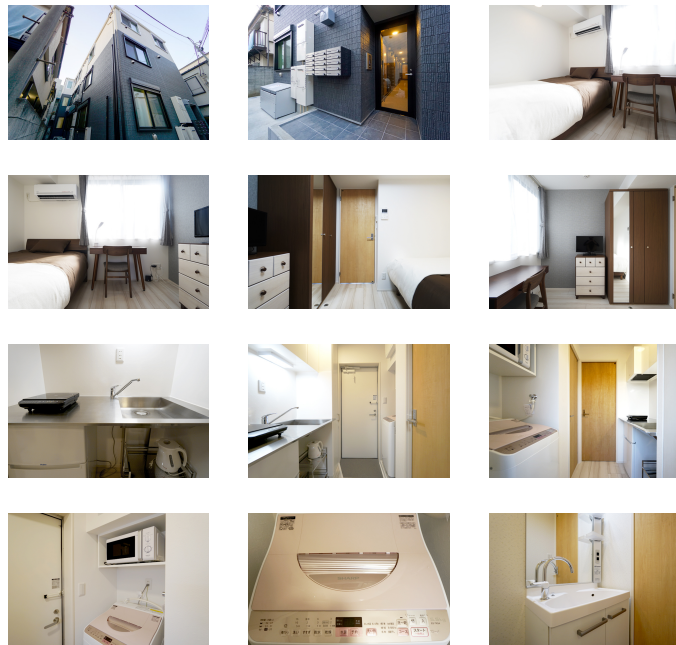
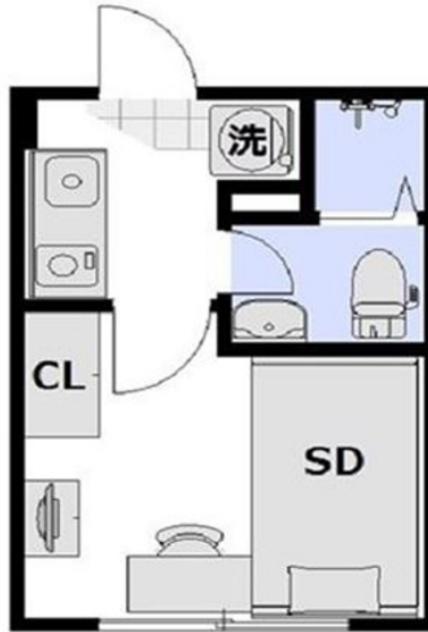
利用料金表

利用期間	利用料 (賃料+水道光熱費)	ルームクリーニング代
1ヶ月以上	4,620 円/日	48,400 円/契約

住宅保険

ご利用料金	830円/月 (不課税)
-------	--------------

【短期解約違約金について】本契約を3ヶ月未満に解約する場合、最終利用日より1ヶ月分もしくは、契約満了日までのどちらか短い日数分の違約金が発生致します。



周辺地図



物件の詳細や空室状況の確認、その他ご不明な点など、いつでも気軽にお問い合わせください。

お電話でのお問い合わせ
0120-397-010
受付時間10:00~17:00(土日祝16:00)

メールでのお問い合わせ
info@atinn.jp
24時間受付中

ひとの幸せを想いもてなす
アットイン