

お財布に優しい月々お支払いがご相談可能です。また、ルームクリーニング代にお値引きの無いプランでは分割払い（最大4回）もご利用できます！この物件は全室禁煙部屋のご案内となります。予めご了承ください。

【ロングSALE】 □アットインmini日暮里1-1

物件基本情報

住所 〒116-0014
東京都荒川区東日暮里6-54-10
レジデンストーキョー日暮里

最寄駅 日暮里駅(JR山手線(丸)) 徒歩 6分
三河島駅(JR常磐線(上野~取手)丸) 徒歩 9分

構造・間取 RC造 2020年09月築 ワンルーム 15.01㎡

周辺環境
 ≪駐車場≫東京合同自動車 徒歩 2分
 ≪その他グルメ≫キッチンオリジン日暮里店 徒歩 2分
 ≪コンビニ≫Yショップ西日暮里うえむら店 徒歩 2分
 ≪銀行≫三井住友銀行日暮里支店 徒歩 2分
 ≪コンビニ≫ニューヤマザキデイリーストアはせがは病院店 徒歩 2分
 ≪ビジネスホテル≫アルモントホテル日暮里 徒歩 2分
 ≪病院・役所 その他≫マザーズハローワーク日暮里 徒歩 2分
 ≪病院・役所 その他≫日暮里わかものハローワーク 徒歩 2分

主な設備 オートロック / 宅配ボックス / 光WiFi使い放題 / バス・トイレ別 / ガス給湯 / 温水洗浄便座 / 洗濯機 / IHコンロ

駐車場 (オプション) なし

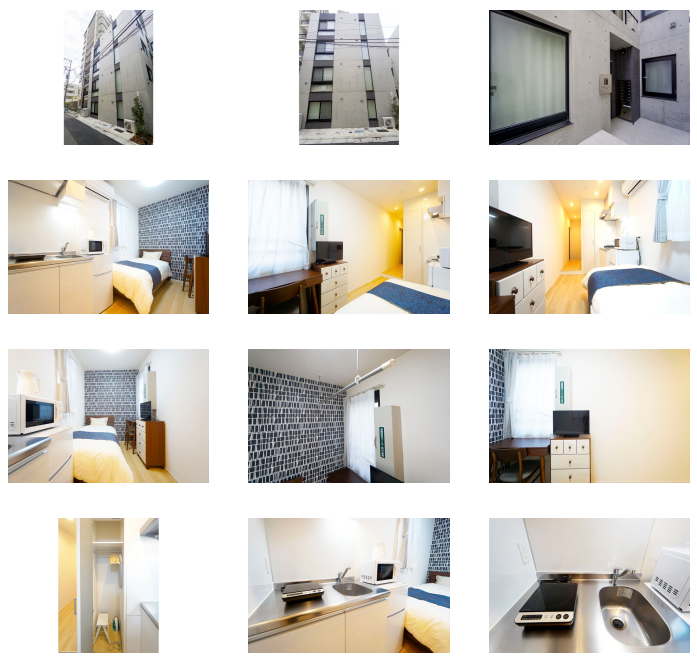
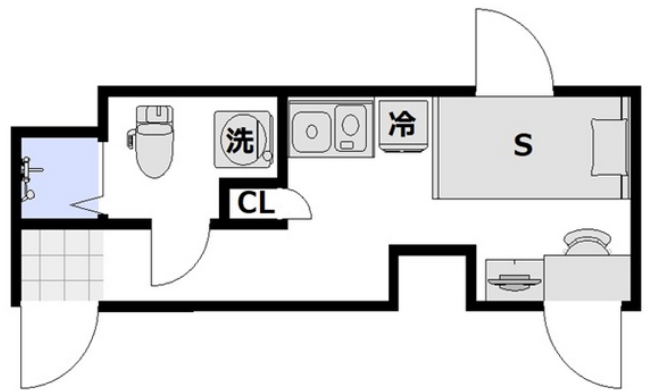
利用料金表

| 利用期間 | 利用料 (賃料+水道光熱費) | ルームクリーニング代 |
|-------|----------------|-------------|
| 1ヶ月以上 | 4,460 円/日 | 48,400 円/契約 |

住宅保険

ご利用料金 830円/月 (不課税)

【短期解約違約金について】本契約を3ヶ月未満に解約する場合、最終利用日より1ヶ月分もしくは、契約満了日までのどちらか短い日数分の違約金が発生致します。



物件の詳細や空室状況の確認、その他ご不明点など、いつでも気軽にお問い合わせください。

お問い合わせ

お電話でのお問い合わせ 0120-397-010
受付時間10:00~17:00(土日祝16:00)

メールでのお問い合わせ info@atinn.jp
24時間受付中

ひとの幸せを想いもてなす
アットイン
 atinn