

お財布に優しい月々お支払いがご相談可能です。また、ルームクリーニング代にお値引きの無いプランでは分割払い（最大4回）もご利用できます！この物件は全室禁煙部屋のご案内となります。予めご了承ください。

【ロングSALE】 □アットインmini日暮里1-2

物件基本情報

住所	〒116-0014 東京都荒川区東日暮里6-54-10 レジデンストーキョー日暮里
最寄駅	日暮里駅(JR山手線)徒歩 6分 三河島駅(JR常磐線(上野~取手)線)徒歩 9分

構造・間取	RC造 2020年09月築 ワンルーム 15.2㎡
-------	---------------------------

周辺環境	《駐車場》東京合同自動車 徒歩 2分 《その他グルメ》キッチンオリジン日暮里店 徒歩 2分 《コンビニ》Yショップ西日暮里うえむら店 徒歩 2分 《銀行》三井住友銀行日暮里支店 徒歩 2分 《コンビニ》ニューヤマザキデイリーストアはせがわ病院店 徒歩 2分 《ビジネスホテル》アルモントホテル日暮里 徒歩 2分 《病院・役所 その他》マザーズハローワーク日暮里 徒歩 2分 《病院・役所 その他》日暮里わかものハローワーク 徒歩 2分
------	--

主な設備	オートロック / 宅配ボックス / 光WiFi使い放題 / バス・トイレ別 / ガス給湯 / 温水洗浄便座 / 洗濯機 / IHコンロ
------	---

駐車場 (オプション)	なし
-------------	----

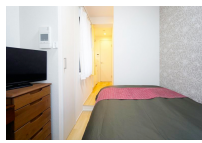
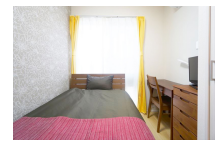
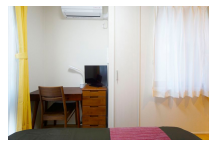
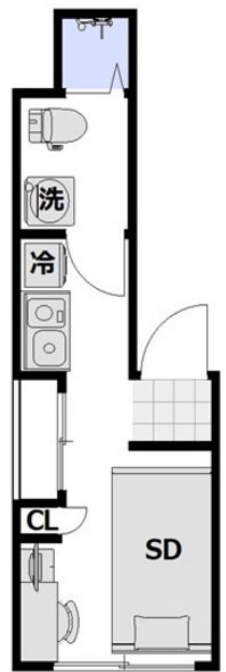
利用料金表

利用期間	利用料 (賃料+水道光熱費)	ルームクリーニング代
1ヶ月以上	5,300 円/日	48,400 円/契約

住宅保険

ご利用料金	830円/月 (不課税)
-------	--------------

【短期解約違約金について】本契約を3ヶ月未満に解約する場合、最終利用日より1ヶ月分もしくは、契約満了日までのどちらか短い日数分の違約金が発生致します。



物件の詳細や空室状況の確認、その他ご不明点など、いつでも気軽にお問い合わせください。

お電話でのお問い合わせ メールでのお問い合わせ

0120-397-010 **info@atinn.jp**

受付時間10:00~17:00(土日祝16:00)

0) 24時間受付中

ひとの幸せを想いもてなす
アットイン