

お財布に優しい月々お支払いがご相談可能です。また、ルームクリーニング代にお値引きの無いプランでは分割払い（最大4回）もご利用できます！この物件は全室禁煙部屋のご案内となります。予めご了承ください。

【ロングSALE】 □アットインmini板橋 5-3

物件基本情報

住所	〒174-0056 東京都板橋区志村2-23-10 レジデンストーキョー志村B棟
最寄駅	志村三丁目駅(都営三田線(丸)) 徒歩 4分 志村坂上駅(都営三田線(丸)) 徒歩 10分
構造・間取	木造 2015年02月築 ワンルーム 11.1㎡
周辺環境	《ファミレス》サイゼリヤ志村2丁目店 徒歩 2分 《スーパー》Santoku志村店 徒歩 3分 《ドラッグストア》ココカラファイン志村三丁目店 徒歩 3分 《コンビニ》ローソン志村三丁目店 徒歩 3分 《幼稚園・保育園》小桜保育園 徒歩 3分 《ラーメン》らあめん花月嵐志村店 徒歩 3分 《ファーストフード》マクドナルド志村三丁目店 徒歩 3分 《幼稚園・保育園》城山幼稚園 徒歩 3分
主な設備	光WiFi使い放題 / バス・トイレ別 / ガス給湯 / 温水洗浄便座 / IHコンロ
駐車場 (オプション)	なし

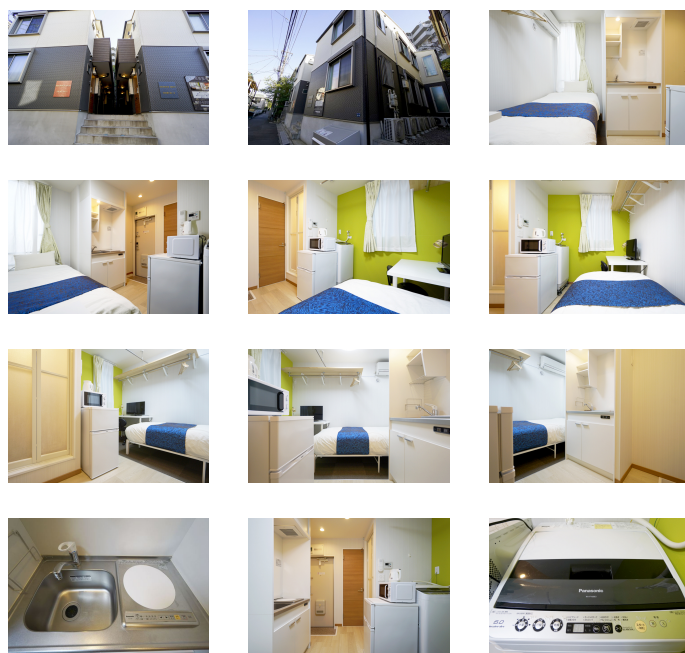
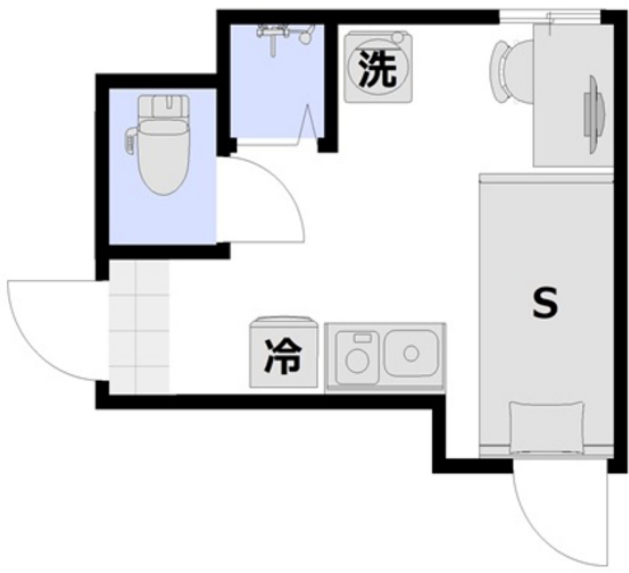
利用料金表

利用期間	利用料 (賃料+水道光熱費)	ルームクリーニング代
1ヶ月以上	3,340 円/日	48,400 円/契約

住宅保険

ご利用料金	830円/月 (不課税)
-------	--------------

【短期解約違約金について】本契約を3ヶ月未満に解約する場合、最終利用日より1ヶ月分もしくは、契約満了日までのどちらか短い日数分の違約金が発生致します。



物件の詳細や空室状況の確認、その他ご不明な点など、いつでも気軽にお問い合わせください。

お電話でのお問い合わせ
 **0120-397-010**
 受付時間10:00~17:00(土日祝16:00)

メールでのお問い合わせ
 **info@atinn.jp**
 24時間受付中

ひとの幸せを想いもてなす
 **アットイン**