

お財布に優しい月々お支払いがご相談可能です。また、ルームクリーニング代にお値引きの無いプランでは分割払い（最大4回）もご利用できます！この物件は全室禁煙部屋のご案内となります。予めご了承ください。

## 【ロングSALE】 □アットイン恵比寿 2-2

### 物件基本情報

住所	〒150-0013 東京都渋谷区恵比寿3-34-9（A棟）、3-34-10（B棟） ヒルサイドテラス恵比寿第5
最寄駅	目黒駅(山手線)徒歩 14分 白金台駅(東京メトロ南北線)徒歩 15分
構造・間取	木造 1994年12月築 ワンルーム 15.3㎡
周辺環境	《大使館・領事館》ジンバブエ共和国大使館 徒歩 3分 《駐車場》ウェスティンホテル東京駐車場 徒歩 3分 《ホテル》ウェスティンホテル東京 徒歩 3分 《スーパー》マルエツ白金台プラチナ通り店 徒歩 4分 《ホームセンター》ノジマPRIME SELECTION EBISU 徒歩 4分 《映画館・劇場》恵比寿ガーデンシネマ 徒歩 4分 《コンビニ》ローソン天現寺店 徒歩 5分 《駐車場》恵比寿ガーデンプレイス駐車場（東ゲート）徒歩 5分
主な設備	光WiFi使い放題 / ユニットバス / ガス給湯 / 洗濯機 / 電気コンロ
駐車場 (オプション)	なし

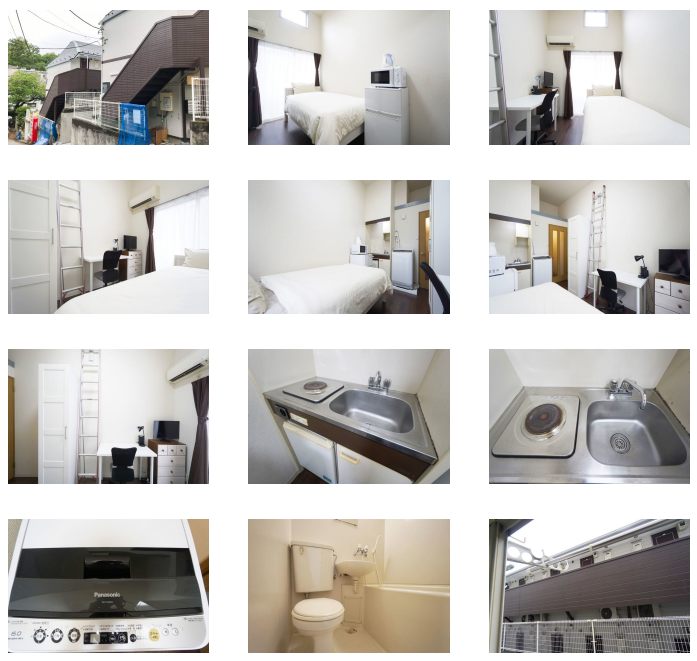
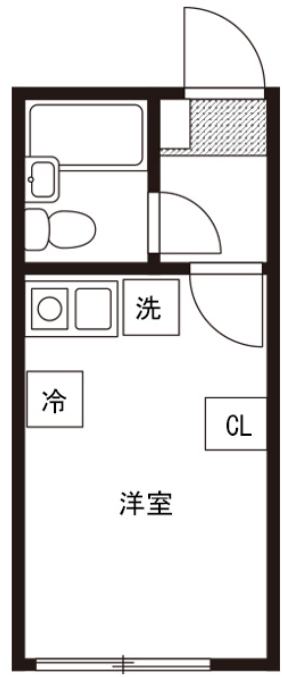
### 利用料金表

利用期間	利用料（賃料+水道光熱費）	ルームクリーニング代
1ヶ月以上	4,960 円/日	48,400 円/契約

### 住宅保険

ご利用料金	830円/月（不課税）
-------	-------------

【短期解約違約金について】本契約を3ヶ月未満に解約する場合、最終利用日より1ヶ月分もしくは、契約満了日までのどちらか短い日数分の違約金が発生致します。



物件の詳細や空室状況の確認、その他ご不明点など、いつでも気軽にお問い合わせください。

お問い合わせ

お電話でのお問い合わせ  
0120-397-010  
受付時間10:00~17:00(土日祝16:00)

メールでのお問い合わせ  
info@atinn.jp  
24時間受付中

