

お財布に優しい月々お支払いがご相談可能です。また、ルームクリーニング代にお値引きの無いプランでは分割払い（最大4回）もご利用できます！

## 【ロングSALE】◆アットイン新宿2-

1

### 物件基本情報

住所	〒160-0023 東京都新宿区西新宿5丁目10-12 グランド・ガーラ西新宿EAST
最寄駅	西新宿五丁目駅(都営大江戸線ほか) 徒歩4分 都庁前駅(都営大江戸線ほか) 徒歩8分
構造・間取	SRC造 2002年04月築 1K 19.98㎡
周辺環境	<ul style="list-style-type: none"> <li>《ビジネスホテル》東急ステイ西新宿 徒歩1分</li> <li>《ファーストフード》すき家西新宿五丁目駅前店 徒歩1分</li> <li>《ファーストフード》CoCo壱番屋西新宿五丁目駅前通店 徒歩2分</li> <li>《ドラッグストア》どらっくばばす西新宿店 徒歩2分</li> <li>《レンタカー》タイムズカー西新宿五丁目駅前店 徒歩2分</li> <li>《その他学校》東放学園映画専門学校 徒歩2分</li> <li>《ファミレス》かに道楽西新宿5丁目店 徒歩2分</li> <li>《ドラッグストア》トモズ西新宿五丁目店 徒歩3分</li> </ul>
主な設備	オートロック / エレベーター / 宅配ボックス / 光WiFi使い放題 / バス・トイレ別 / ガス給湯 / 浴室乾燥機 / 温水洗浄便座 / 洗濯機 / ガスコンロ / 快適テレワーク / 24時間ゴミ出し可能
駐車場 (オプション)	なし

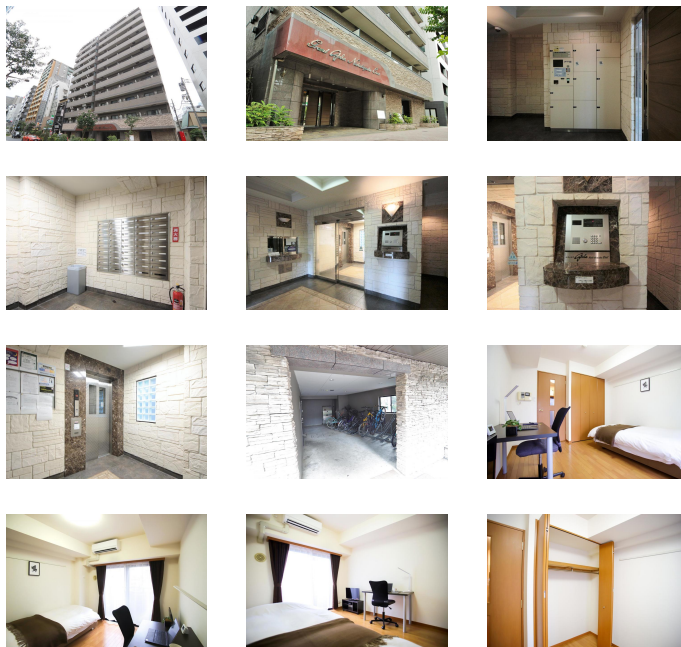
### 利用料金表

利用期間	利用料 (賃料+水道光熱費)	ルームクリーニング代
1ヶ月以上	5,640 円/日	48,400 円/契約

### 住宅保険

ご利用料金	830円/月 (不課税)
-------	--------------

【短期解約違約金について】本契約を3ヶ月未満に解約する場合、最終利用日より1ヶ月分もしくは、契約満了日までのどちらか短い日数分の違約金が発生致します。




### 周辺地図



物件の詳細や空室状況の確認、その他ご不明点など、いつでも気軽にお問い合わせください。

お電話でのお問い合わせ

 0120-397-010

受付時間10:00~17:00(土日祝16:00)

メールでのお問い合わせ

 info@atinn.jp

24時間受付中

ひとの幸せを想い もてなす



# アットイン