

お財布に優しい月々お支払いがご相談可能です。また、ルームクリーニング代にお値引きの無いプランでは分割払い（最大4回）もご利用できます！

【ロングSALE】アットイン横浜2

物件基本情報

住所	〒220-0072 神奈川県横浜市西区浅間町1-7-13 東壮ホームズ
最寄駅	横浜駅(東海道本線(東京～熱海)ほか) 徒歩 10分 平沼橋駅(相鉄本線ほか) 徒歩 10分
構造・間取	RC造 1988年07月築 ワンルーム 16㎡
周辺環境	<銀行>かながわ信用金庫浅間町支店 徒歩 2分 <コンビニ>ファミリーマート横浜北幸二丁目店 徒歩 2分 <郵便局>横浜浅間町郵便局 徒歩 2分 <コンビニ>ファミリーマート横浜岡野一丁目店 徒歩 2分 <その他買い物>ワイモバイル横浜西口 徒歩 3分 <コンビニ>ローソン横浜浅間下店 徒歩 3分 <郵便局>横浜北幸郵便局 徒歩 3分 <ファミレス>Coco壱番屋横浜西口店 徒歩 4分
主な設備	光WiFi使い放題 / ユニットバス / ガス給湯 / 洗濯機 / IHコンロ / 快適テレワーク
駐車場 (オプション)	なし

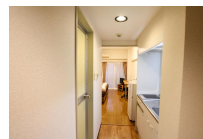
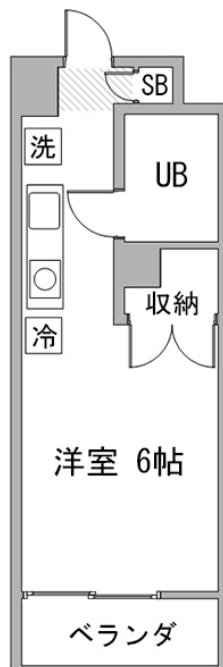
利用料金表

利用期間	利用料 (賃料+水道光熱費)	ルームクリーニング代
1ヶ月以上	4,620 円/日	48,400 円/契約

住宅保険

ご利用料金	830円/月 (不課税)
-------	--------------

【短期解約違約金について】本契約を3ヶ月未満に解約する場合、最終利用日より1ヶ月分もしくは、契約満了日までのどちらか短い日数分の違約金が発生致します。



周辺地図



物件の詳細や空室状況の確認、その他ご不明な点など、いつでも気軽にお問い合わせください。

お電話でのお問い合わせ
 0120-397-010
 受付時間10:00~17:00(土日祝16:00)

メールでのお問い合わせ
 info@atinn.jp
 24時間受付中

ひとの幸せを想い もてなす
アットイン