

お財布に優しい月々お支払いがご相談可能です。また、ルームクリーニング代にお値引きの無いプランでは分割払い（最大4回）もご利用できます！この物件は全室禁煙部屋のご案内となります。予めご了承ください。

【ロングSALE】アットイン横浜桜木町 10-1

物件基本情報

住所 〒220-0022
神奈川県横浜市西区花咲町4-106-3
Ludens桜木町

最寄駅 桜木町駅(JR根岸線)徒歩 7分
日ノ出町駅(京急本線)徒歩 12分

構造・間取 RC造 2022年04月築 ワンルーム 18.02㎡

周辺環境
 <ホール・会館>神奈川県立音楽堂 徒歩 2分
 <図書館>神奈川県立図書館 徒歩 3分
 <銀行>横浜銀行みなとみらい支店 徒歩 3分
 <銀行>横浜銀行本店 徒歩 3分
 <ビジネスホテル>網の湯ホテルテラス横浜桜木町 徒歩 3分
 <高速道路>首都高速神奈川11号横羽線みなとみらい出入口 徒歩 3分
 <コンビニ>ファミリーマートMM日石ビル店 徒歩 3分
 <冠婚葬祭場>伊勢山ヒルズ 徒歩 4分

主な設備 オートロック / 宅配ボックス / 光WiFi使い放題 / バス・トイレ別 / ガス給湯 / 浴室乾燥機 / 温水洗浄便座 / 洗濯機 / 独立洗面台 / IIIコンロ

駐車場 (オプション) なし

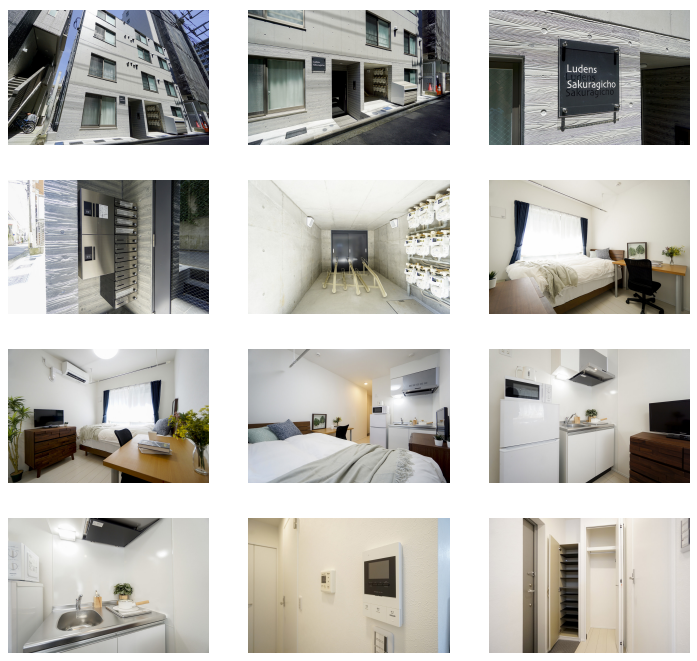
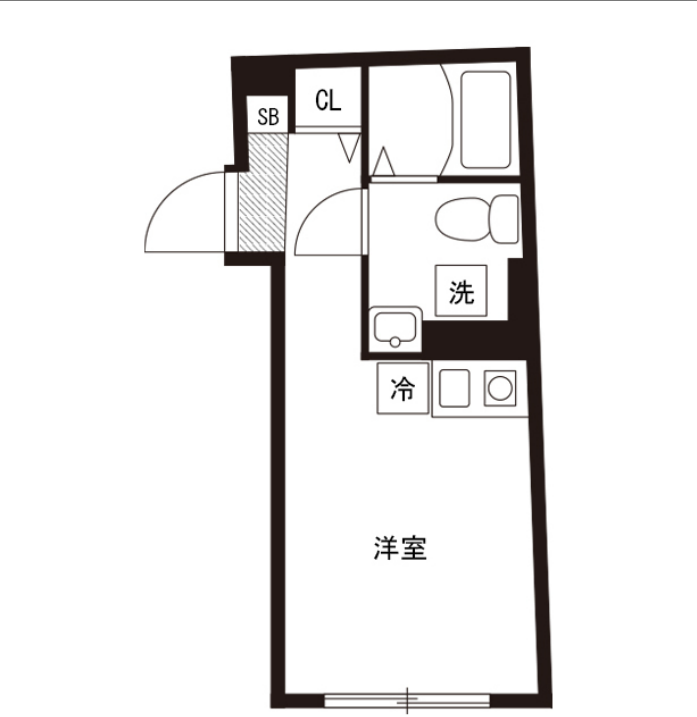
利用料金表

利用期間	利用料 (賃料+水道光熱費)	ルームクリーニング代
1ヶ月以上	5,640 円/日	48,400 円/契約

住宅保険

ご利用料金 830円/月 (不課税)

【短期解約違約金について】本契約を3ヶ月未満に解約する場合、最終利用日より1ヶ月分もしくは、契約満了日までのどちらか短い日数分の違約金が発生致します。



物件の詳細や空室状況の確認、その他ご不明な点など、いつでも気軽にお問い合わせください。

お電話でのお問い合わせ 0120-397-010
 受付時間10:00~17:00(土日祝16:00)

メールでのお問い合わせ info@atinn.jp
 24時間受付中

ひとの幸せを想い もてなす
アットイン