

お財布に優しい月々お支払いをご相談可能です。また、ルームクリーニング代にお値引きの無いプランでは分割払い（最大4回）もご利用できます！この物件は全室禁煙部屋のご案内となります。予めご了承ください。

【ロングSALE】アットイン原宿1-1

物件基本情報

住所	〒151-0051 東京都渋谷区千駄ヶ谷3-12-21 ステージファースト原宿
最寄駅	北参道駅(東京メトロ副都心線)徒歩 2分 代々木駅(JR山手線)徒歩 12分
構造・間取	RC造 1996年03月築 ワンルーム 16.43㎡
周辺環境	《本屋》(株)東京ブックセンター 徒歩 1分 《その他グルメ》サブウェイ北参道駅前店 徒歩 2分 《コンビニ》ファミリーマート北参道駅前店 徒歩 2分 《その他グルメ》スターバックスコーヒー北参道店 徒歩 2分 《コンビニ》セブンイレブン北参道駅前店 徒歩 2分 《スーパー》オーケー千駄ヶ谷店 徒歩 2分 《ドラッグストア》どらっくぽぽ千駄ヶ谷店 徒歩 2分 《幼稚園・保育園》渋谷区立千駄ヶ谷なかよし園千駄ヶ谷保育園舎 徒歩 2分
主な設備	オートロック / エレベーター / 宅配ボックス / 光WiFi使い放題 / ユニットバス / ガス給湯 / 洗濯機 / IHコンロ / 快適テレワーク
駐車場 (オプション)	なし

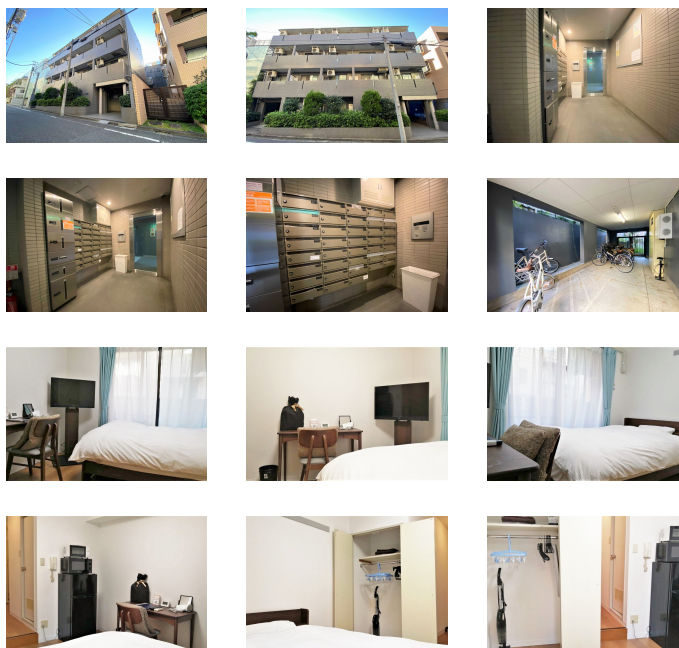
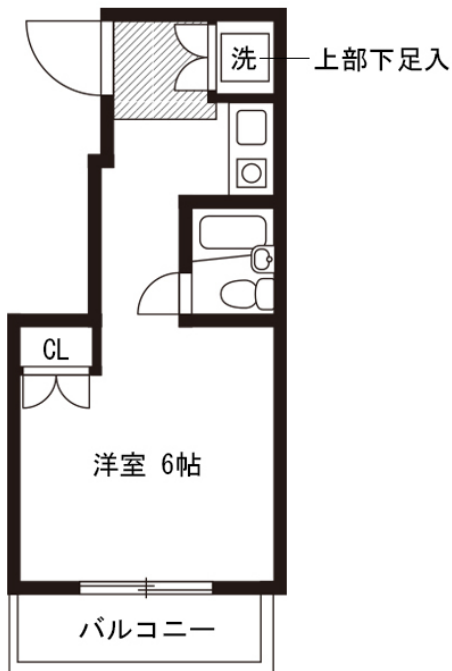
利用料金表

利用期間	利用料 (賃料+水道光熱費)	ルームクリーニング代
1ヶ月以上	6,160 円/日	48,400 円/契約

住宅保険

ご利用料金	830円/月 (不課税)
-------	--------------

【短期解約違約金について】本契約を3ヶ月未満に解約する場合、最終利用日より1ヶ月分もしくは、契約満了日までのどちらか短い日数分の違約金が発生致します。



周辺地図



物件の詳細や空室状況の確認、その他ご不明な点など、いつでも気軽にお問い合わせください。

お電話でのお問い合わせ

0120-397-010

受付時間10:00~17:00(土日祝16:00)

メールでのお問い合わせ

info@atinn.jp

24時間受付中

ひとの幸せを想いもてなす
atinn アットイン