

お財布に優しい月々お支払いがご相談可能です。また、ルームクリーニング代にお値引きの無いプランでは分割払い（最大4回）もご利用できます！

【ロングSALE】アットイン松戸2

物件基本情報

住所	〒270-0027 千葉県松戸市二ツ木1467-1 ジュネシオンTAKAHASHI
最寄駅	新松戸駅(JR武蔵野線(ほか)) 徒歩 8分 馬橋駅(JR常磐線(上野~取手)(ほか)) 徒歩 17分
構造・間取	RC造 1989年03月築 3LDK 73.5㎡
周辺環境	《コンビニ》リックス松戸二ツ木店 徒歩 1分 《その他学校》緑風舎 徒歩 4分 《コンビニ》セブンイレブン新松戸2丁目店 徒歩 4分 《ファミレス》焼肉酒家牛角新松戸店 徒歩 5分 《コンビニ》セブンイレブン松戸三ヶ月店 徒歩 5分 《小学校》松戸市立幸谷小学校 徒歩 5分 《幼稚園・保育園》新松戸幼稚園 徒歩 5分 《スーパー》アコレ新松戸3丁目店 徒歩 5分
主な設備	エレベーター / 光WiFi使い放題 / バス・トイレ別 / ガス給湯 洗濯機 / 独立洗面台 / ガスコンロ / ソファ
駐車場 (オプション)	なし

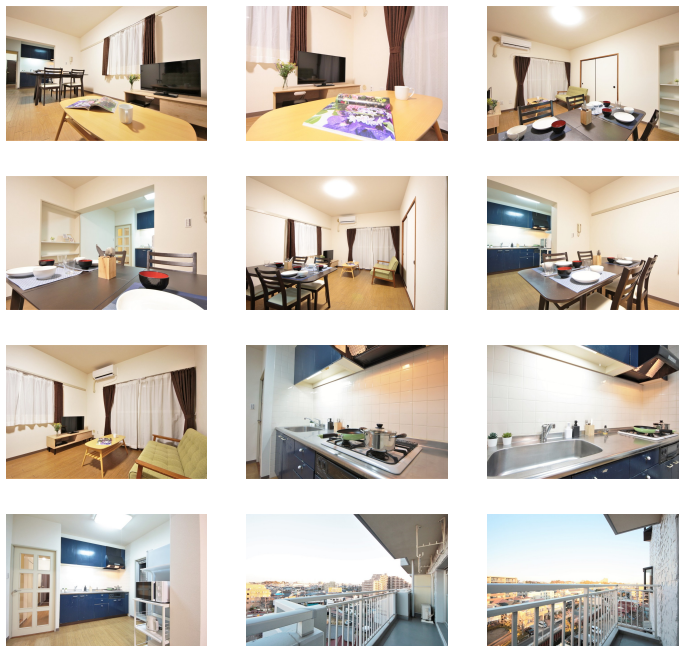
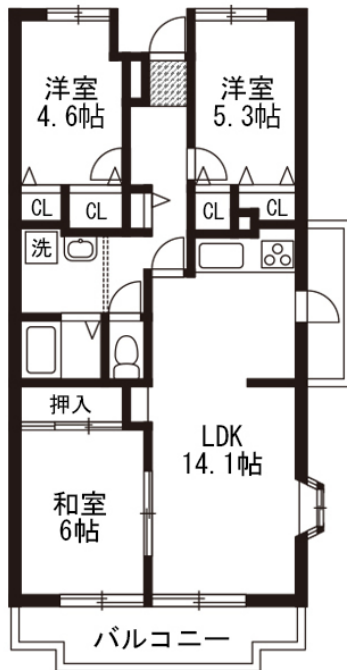
利用料金表

利用期間	利用料 (賃料+水道光熱費)	ルームクリーニング代
1ヶ月以上	5,870 円/日	92,400 円/契約

住宅保険

ご利用料金	830円/月 (不課税)
-------	--------------

【短期解約違約金について】本契約を3ヶ月未満に解約する場合、最終利用日より1ヶ月分もしくは、契約満了日までのどちらか短い日数分の違約金が発生致します。



周辺地図



物件の詳細や空室状況の確認、その他ご不明点など、いつでも気軽にお問い合わせください。

お電話でのお問い合わせ

0120-397-010

受付時間10:00~17:00(土日祝16:00)

メールでのお問い合わせ

info@atinn.jp

24時間受付中



ひとの幸せを想い もてなす

アットイン