

お財布に優しい月々お支払いがご相談可能です。また、ルームクリーニング代にお値引きの無いプランでは分割払い（最大4回）もご利用できます！
禁煙のお部屋のご用意がございます。ご希望の際にはお申し付けください。

【ロングSALE】アットイン日本橋11-6

物件基本情報

住所 〒103-0015
東京都中央区日本橋箱崎町13-2
レジデンス日本橋箱崎

最寄駅 水天宫前駅(東京メトロ半蔵門線)徒歩 5分
茅場町駅(東京メトロ日比谷線)徒歩 7分

構造・間取 SRC造 2002年03月築 1LDK 41.4㎡

周辺環境
 <コンビニ> ローソン箱崎湊橋店 徒歩 2分
 <駐車場> 東成ビルディング駐車場 徒歩 2分
 <その他グルメ> カフェ・ド・クリエ箱崎町店 徒歩 2分
 <その他文化施設> 東京舞台芸術活動支援センター 徒歩 2分
 <コンビニ> ファミリーマートIB箱崎ビル店 徒歩 2分
 <幼稚園・保育園> コピーブリス쿨はこぎき 徒歩 2分
 <ホテル> ホテルヴィラフォンテーヌ東京日本橋箱崎 徒歩 2分
 <その他グルメ> タリーズコーヒーマン箱崎店 徒歩 2分

主な設備 オートロック / エレベーター / 宅配ボックス / 光WiFi使い放題 / バス・トイレ別 / ガス給湯 / 浴室乾燥機 / 温水洗浄便座 / 洗濯機 / 独立洗面台 / ガスコンロ / ソファ / 24時間ゴミ出し可能

駐車場 (オプション) なし

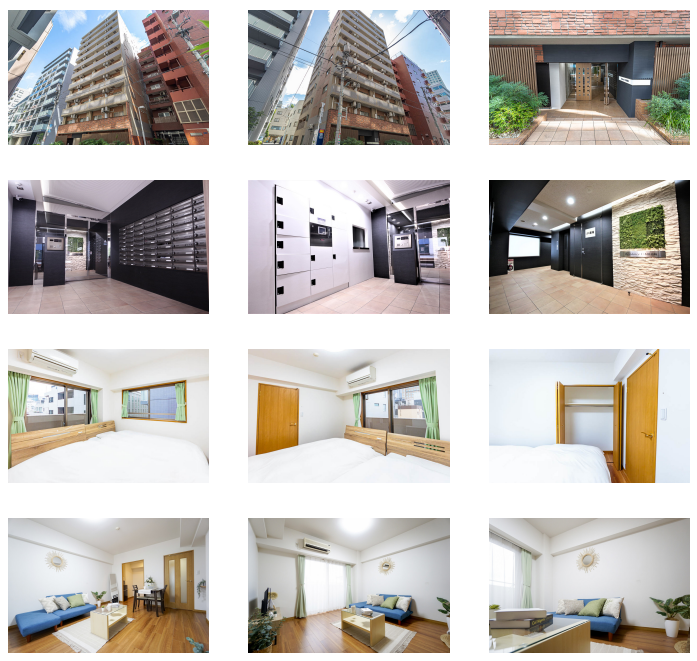
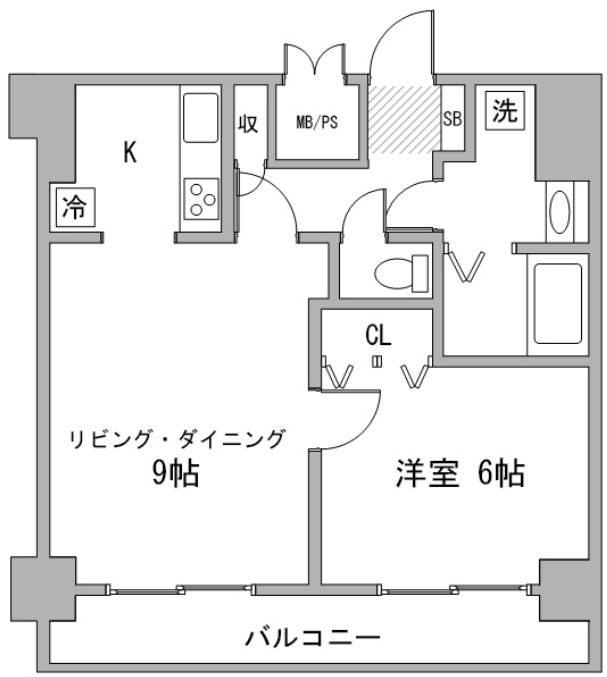
利用料金表

利用期間	利用料 (賃料+水道光熱費)	ルームクリーニング代
1ヶ月以上	10,740 円/日	48,400 円/契約

住宅保険

ご利用料金 830円/月 (不課税)

【短期解約違約金について】本契約を3ヶ月未満に解約する場合、最終利用日より1ヶ月分もしくは、契約満了日までのどちらか短い日数分の違約金が発生致します。



物件の詳細や空室状況の確認、その他ご不明点など、いつでも気軽にお問い合わせください。

お問い合わせ

お電話でのお問い合わせ 0120-397-010
受付時間10:00~17:00(土日祝16:00)

メールでのお問い合わせ info@atinn.jp
24時間受付中

ひとの幸せを想いもてなす
atinn アットイン