

お財布に優しい月々お支払いがご相談可能です。また、ルームクリーニング代にお値引きの無いプランでは分割払い（最大4回）もご利用できます！この物件は全室禁煙部屋のご案内となります。予めご了承ください。

【ロングSALE】アットイン飯田橋5-2

物件基本情報

住所 〒162-0833
東京都新宿区笹筒町18-3
コスモシティ市ヶ谷

最寄駅 牛込神楽坂駅(都営大江戸線ほか) 徒歩3分
神楽坂駅(東京メトロ東西線ほか) 徒歩6分

構造・間取 RC造 1987年05月築 ワンルーム 19.6㎡

周辺環境
 ≪その他グルメ≫タリーズコーヒーマート 徒歩1分
 ≪スーパー≫キッチンコート神楽坂店 徒歩1分
 ≪小学校≫新宿区立愛日小学校 徒歩1分
 ≪コンビニ≫セブンイレブン牛込北町店 徒歩2分
 ≪コンビニ≫ファミリーマート新宿矢来町店 徒歩2分
 ≪スーパー≫まいばすけっと牛込神楽坂駅西店 徒歩2分
 ≪幼稚園・保育園≫新宿区立あいじつ子ども園 徒歩2分
 ≪スーパー≫Santoka牛込神楽坂店 徒歩3分

主な設備 オートロック / エレベーター / 光WiFi使い放題 / ユニットバス / 深夜電気温水器 / 洗濯機 / 電気コンロ / 24時間ゴミ出し可能

駐車場 (オプション) なし

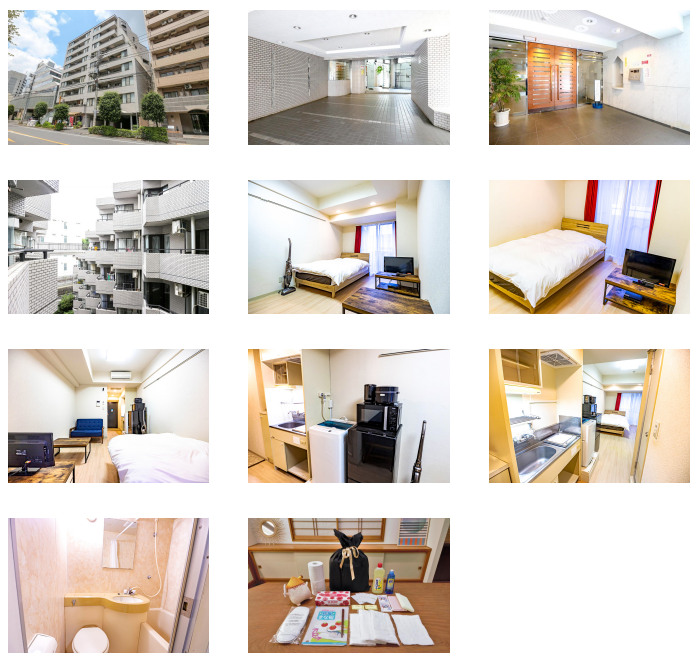
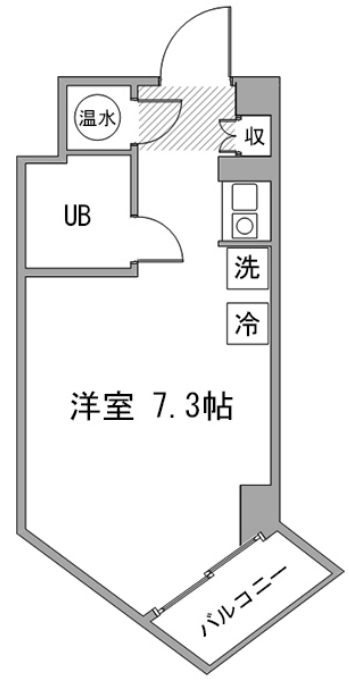
利用料金表

利用期間	利用料 (賃料+水道光熱費)	ルームクリーニング代
1ヶ月以上	4,820 円/日	48,400 円/契約

住宅保険

ご利用料金 830円/月 (不課税)

【短期解約違約金について】本契約を3ヶ月未満に解約する場合、最終利用日より1ヶ月分もしくは、契約満了日までのどちらか短い日数分の違約金が発生致します。



物件の詳細や空室状況の確認、その他ご不明な点など、いつでも気軽にお問い合わせください。

お電話でのお問い合わせ 0120-397-010
 受付時間10:00~17:00(土日祝16:00)

メールでのお問い合わせ info@atinn.jp
 24時間受付中

ひとの幸せを想いもてなす
アットイン